






32-400 MYŚLENICE
UL. DASZYŃSKIEGO 6B
tel. 12 274 08 22 / 12 272 34 35
kom. 609 512 803 fax 12 274 08 20

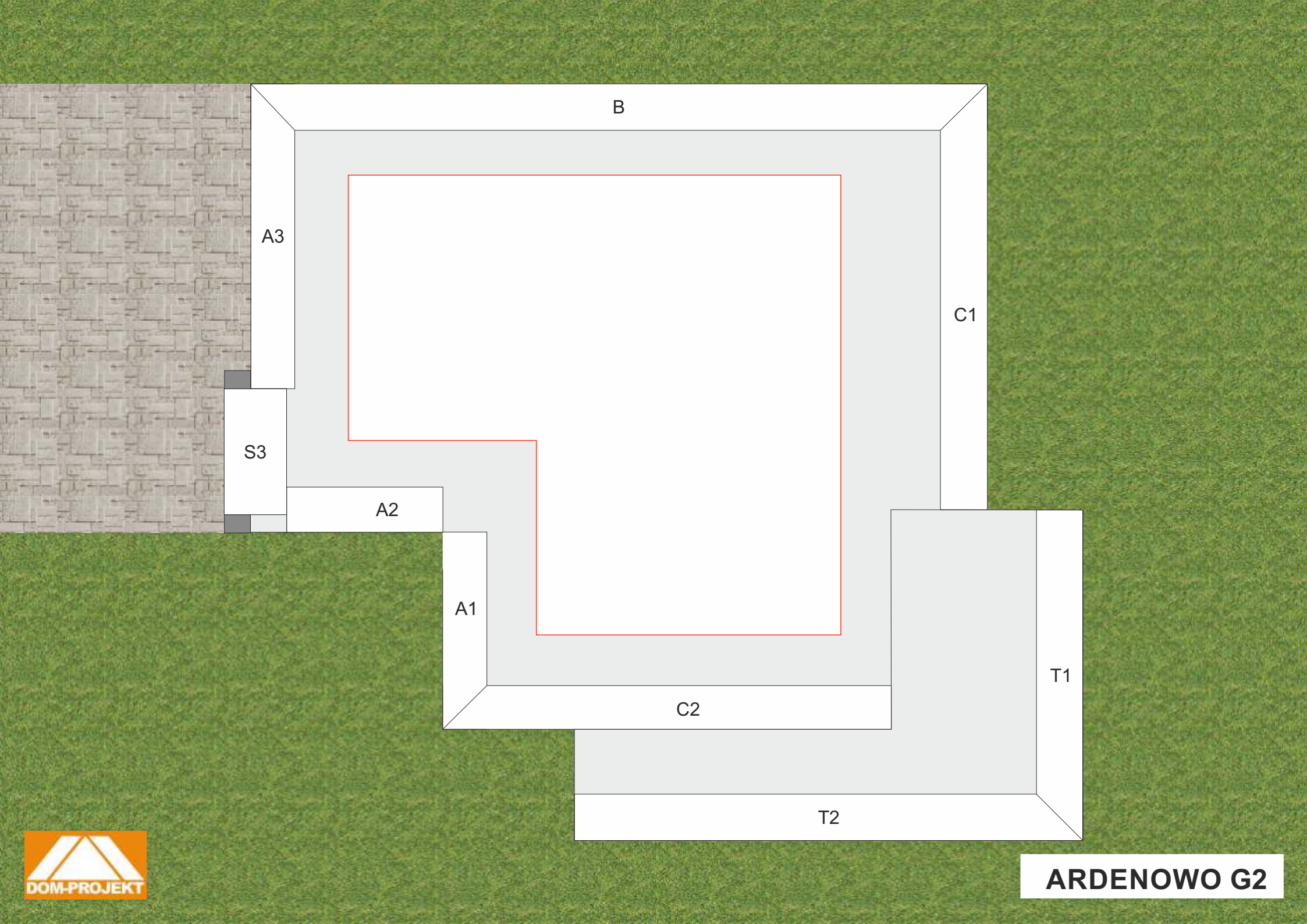
Skala 1:100

LEGENDA:

-  miejsce cięcia
-  miejsce zgięcia
-  miejsce klejenia

INSTRUKCJA BUDOWY MODELU:

1. Wytnij elementy modelu po zewnętrznych obrysach i w oznaczonych miejscach oraz wielokąt w podstawie modelu.
2. Natnij w oznaczonych miejscach.
3. Zegnij w oznaczonych miejscach (Uwaga! Aby ułatwić zginanie elementów modelu należy przyłożyć linijkę do miejsc zgięcia i przesuwać po nich tępym narzędziem).
4. Naklej elementy elewacji domu na podstawę modelu (A1,A2,A3,B,C1,C2).
5. Sklej elementy elewacji domu ze sobą (A3,C1,C2).
6. Przyklej element wejścia (W) do elewacji A (A3) w odpowiednim miejscu.
7. Naklej elementy schodów na grubą teksturę (ok. 2mm), sklej ze sobą (S1,S2), naklej na podstawę modelu (S3) i przyklej do elewacji (S4).
8. Przyklej element tarasu (T) do elewacji C (C1,C2) w odpowiednim miejscu.
9. Sklej taras, naklej na podstawę modelu (T1,T2) i przyklej do elewacji (T3).
10. Przyklej elementy dachu do elewacji (D1,D2,D3,D4) i sklej ze sobą.
11. Sklej kominy i przyklej do dachu (K1, K2).



B

A3

C1

S3

A2

A1

C2

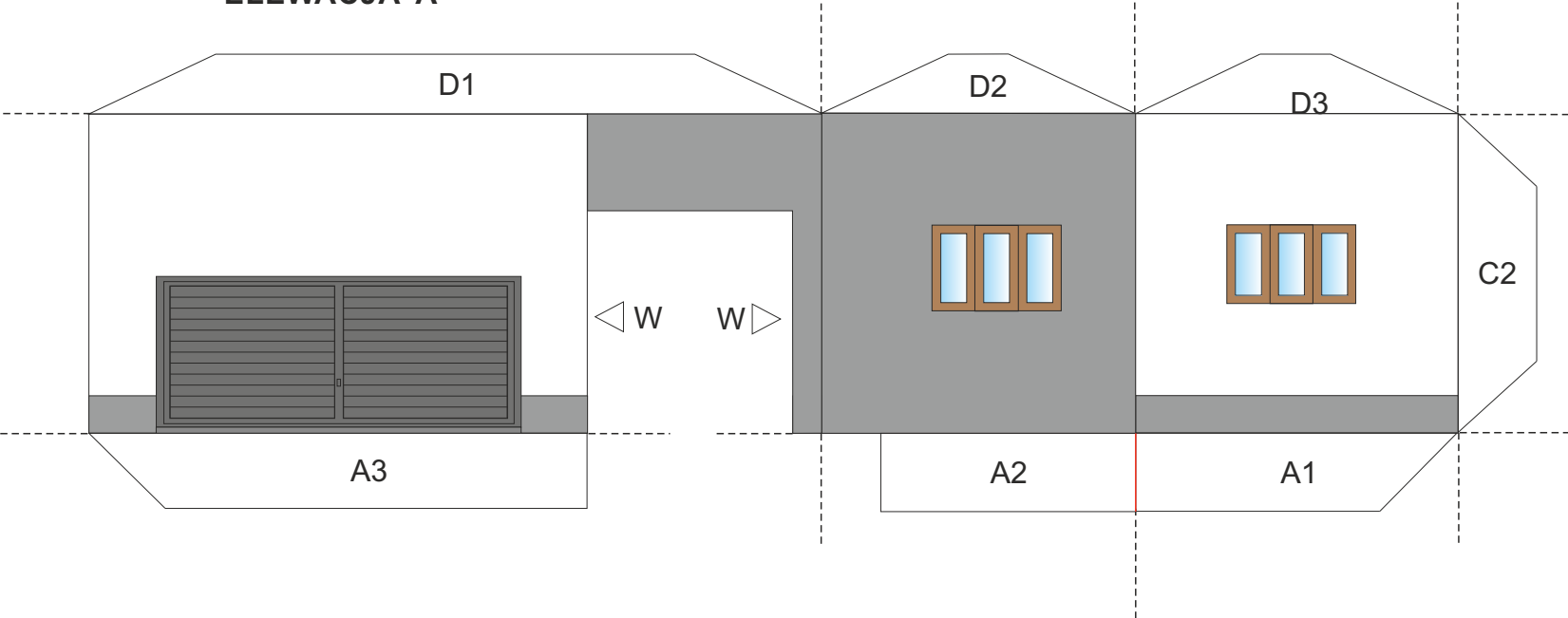
T1

T2

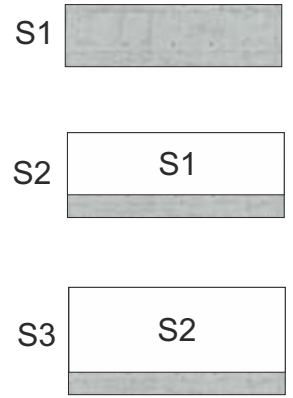


ARDENOWO G2

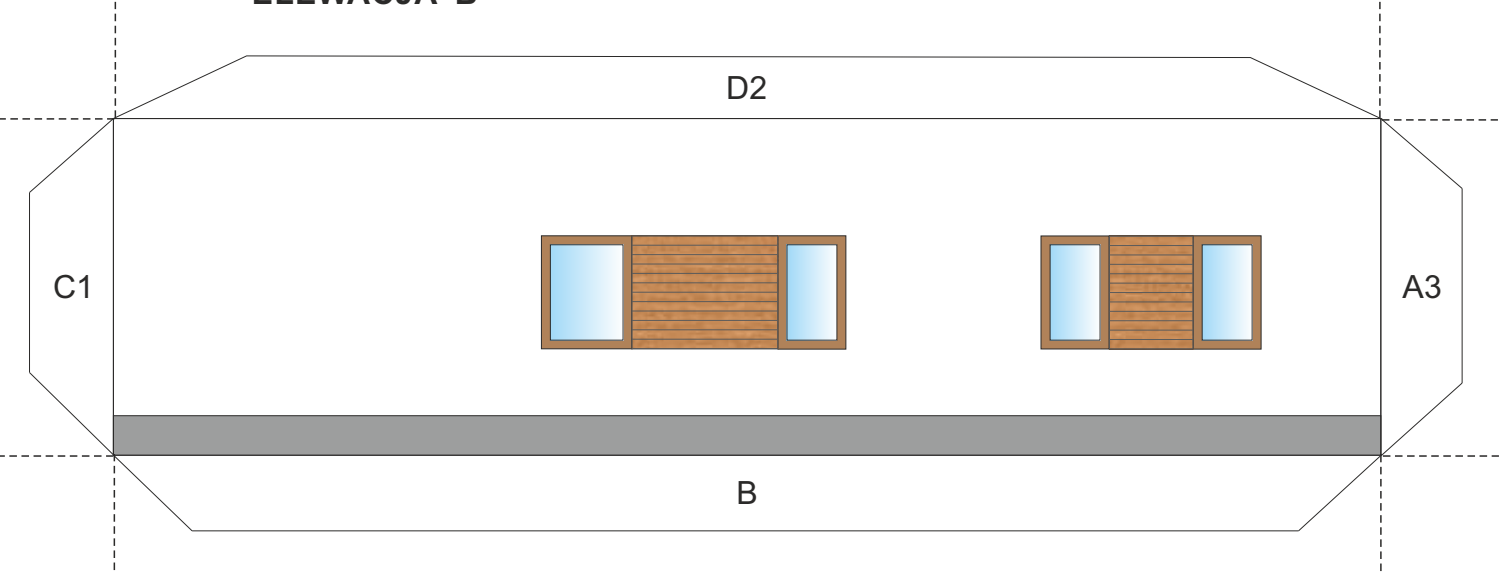
ELEWACJA A



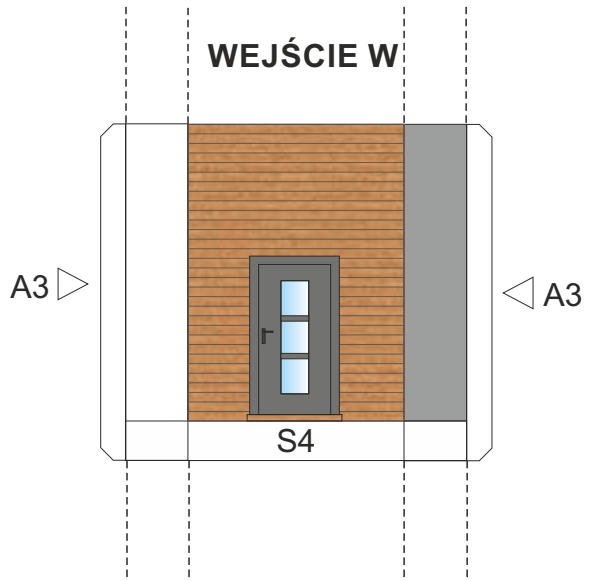
SCHODY



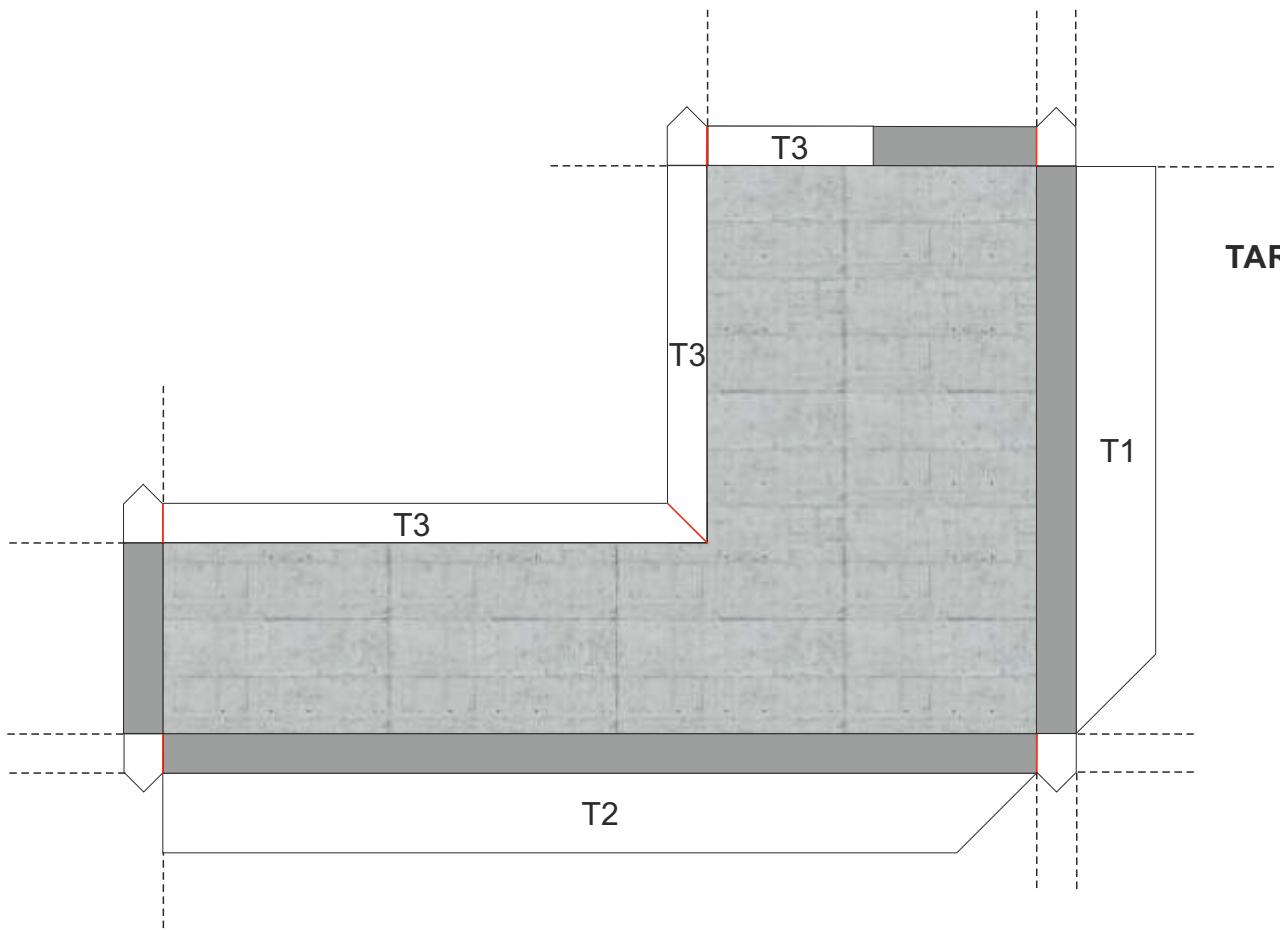
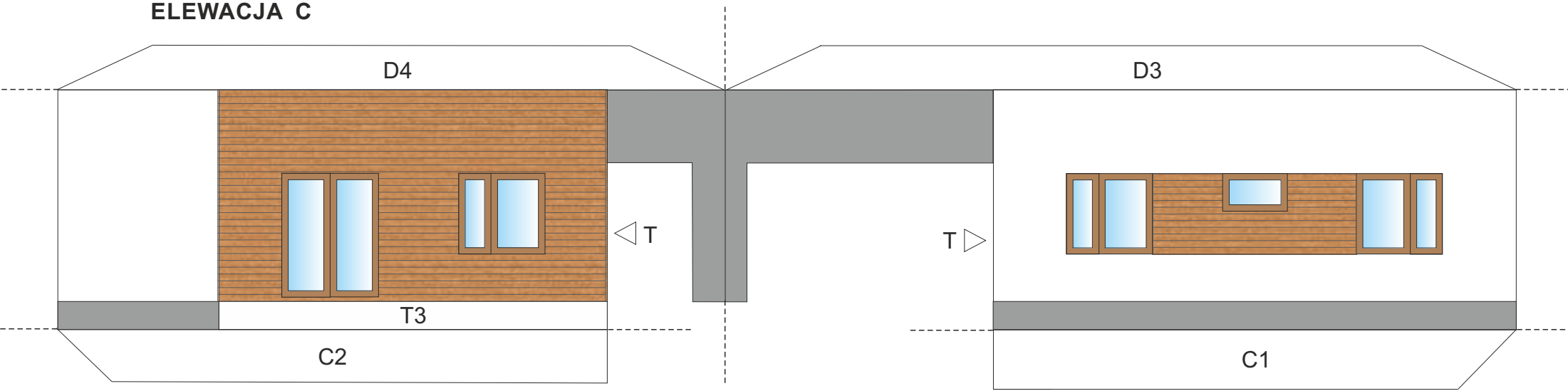
ELEWACJA B



WEJŚCIE W



ELEWACJA C



TARAS T

