






32-400 MYSLENICE
UL. DASZYŃSKIEGO 6B
tel. 12 274 08 22 / 12 272 34 35
kom. 609 512 803 fax 12 274 08 20

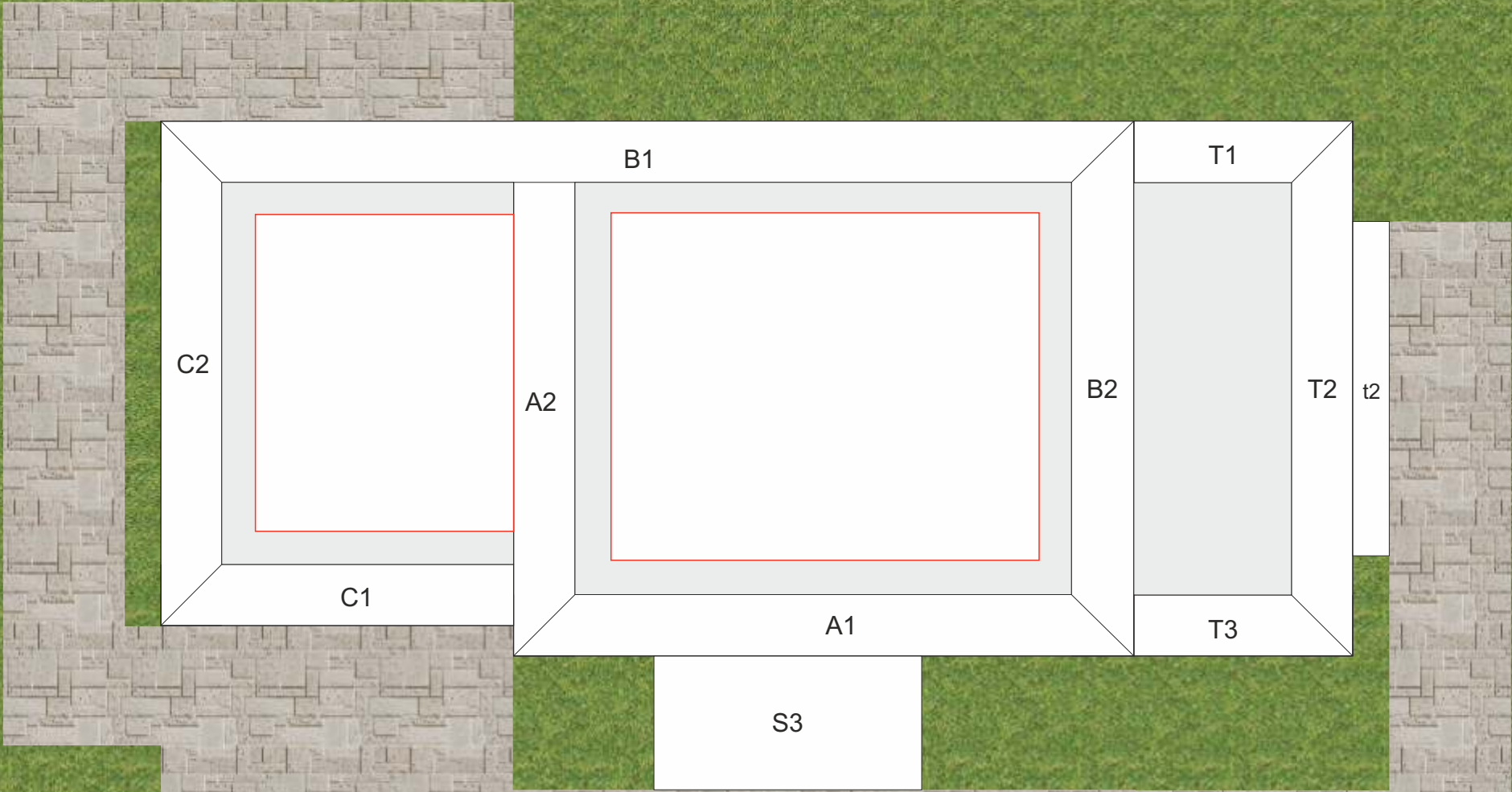
Skala 1:100

LEGENDA:

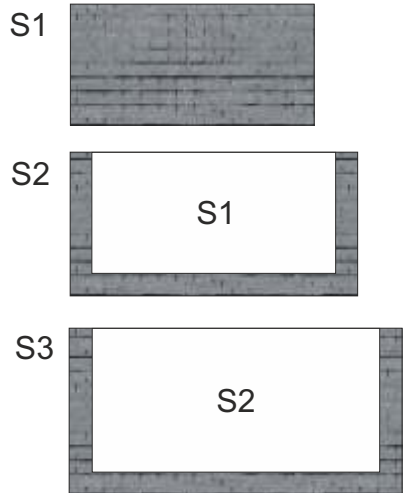
-  miejsce cięcia
-  miejsce zgięcia
-  miejsce klejenia

INSTRUKCJA BUDOWY MODELU:

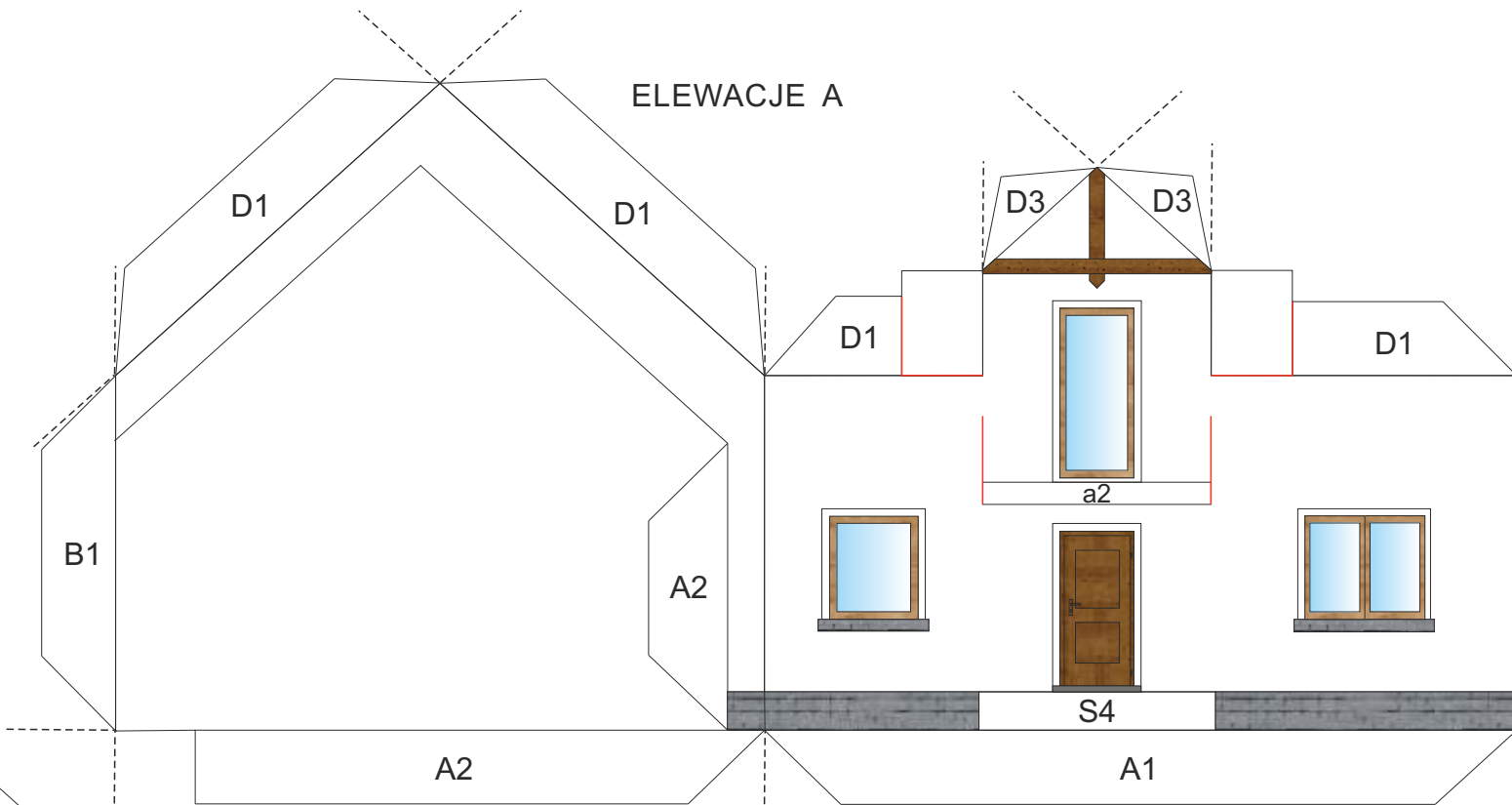
1. Wytnij elementy modelu po zewnętrznych obrysach oraz prostokąty w podstawie modelu.
2. Natnij w oznaczonych miejscach.
3. Zegnij w oznaczonych miejscach (Uwaga! Aby ułatwić zginanie elementów modelu należy przyłożyć linijkę do miejsc zgięcia i przesunąć po nich tępym narzędziem).
4. Naklej elementy elewacji domu na podstawę modelu (A1, A2, B1, B2, C1, C2).
5. Sklej elementy elewacji domu ze sobą (A1, A2, B1).
6. Naklej elementy schodów wejściowych na grubą fakturę (ok. 2mm), sklej ze sobą (S1, S2), naklej na podstawę modelu (S3) i przyklej do elewacji A (S4).
7. Sklej taras, naklej na podstawę modelu (T1, T2, T3) i przyklej do elewacji B (T4).
8. Sklej elementy balkonów ze sobą (a1, b1) i przyklej do elewacji w oznaczonych miejscach (a2, a3, b2, b3), umieszczając wcześniej odpowiednie elementy (a3, b3) w nacięciach na elewacji.
9. Przyklej dach (D1, D2, D3).
10. Sklej kominy i przyklej do dachu (K1, K2).



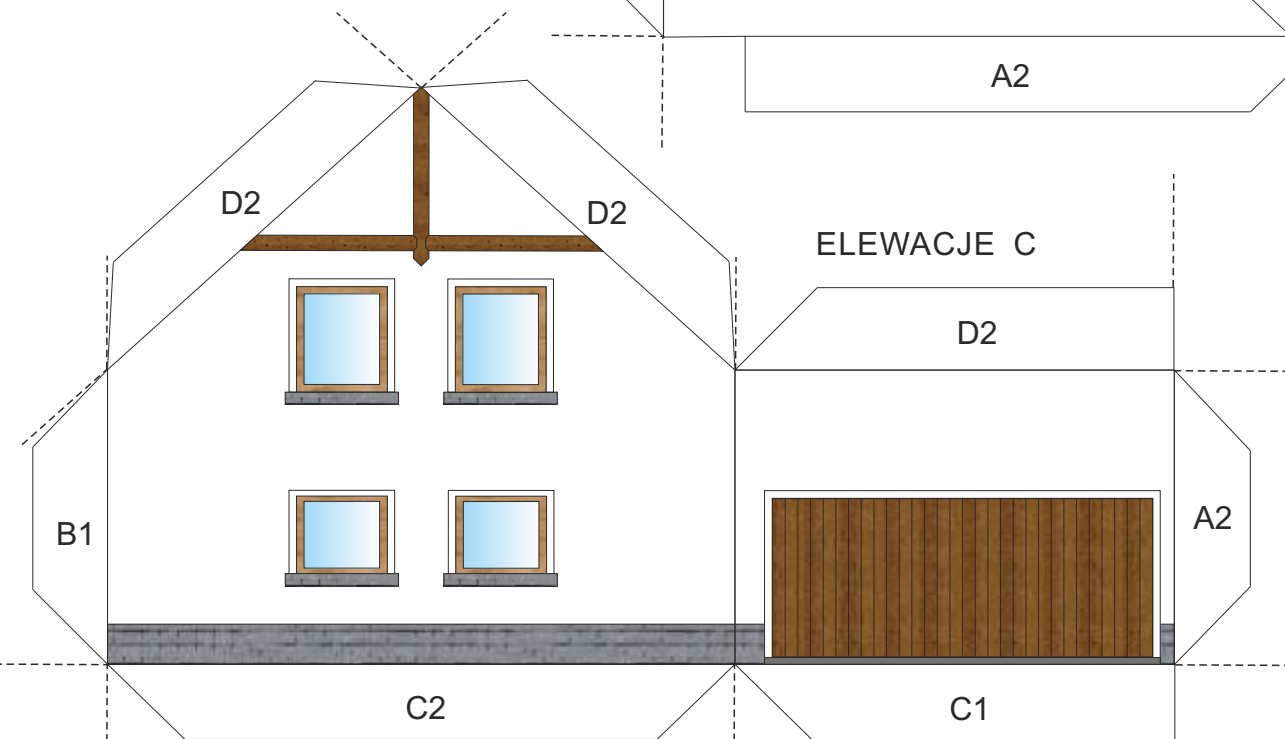
SCHODY WEJŚCIOWE



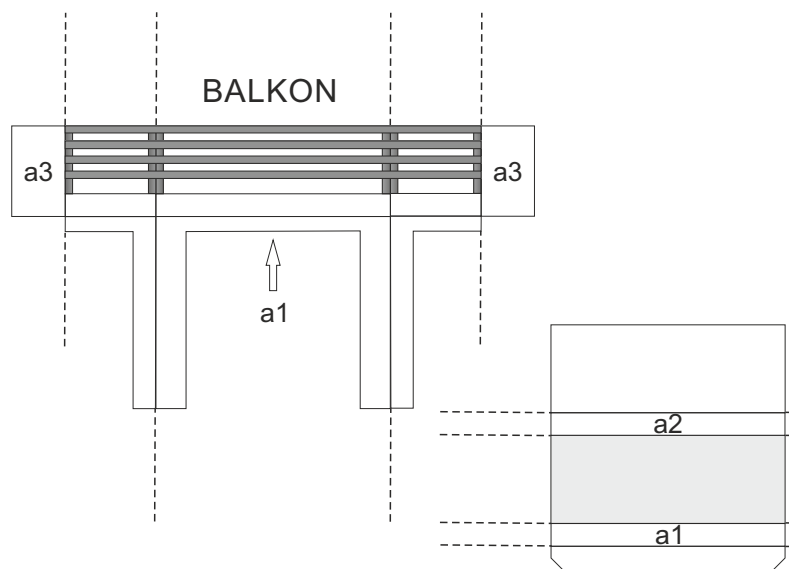
ELEWACJE A



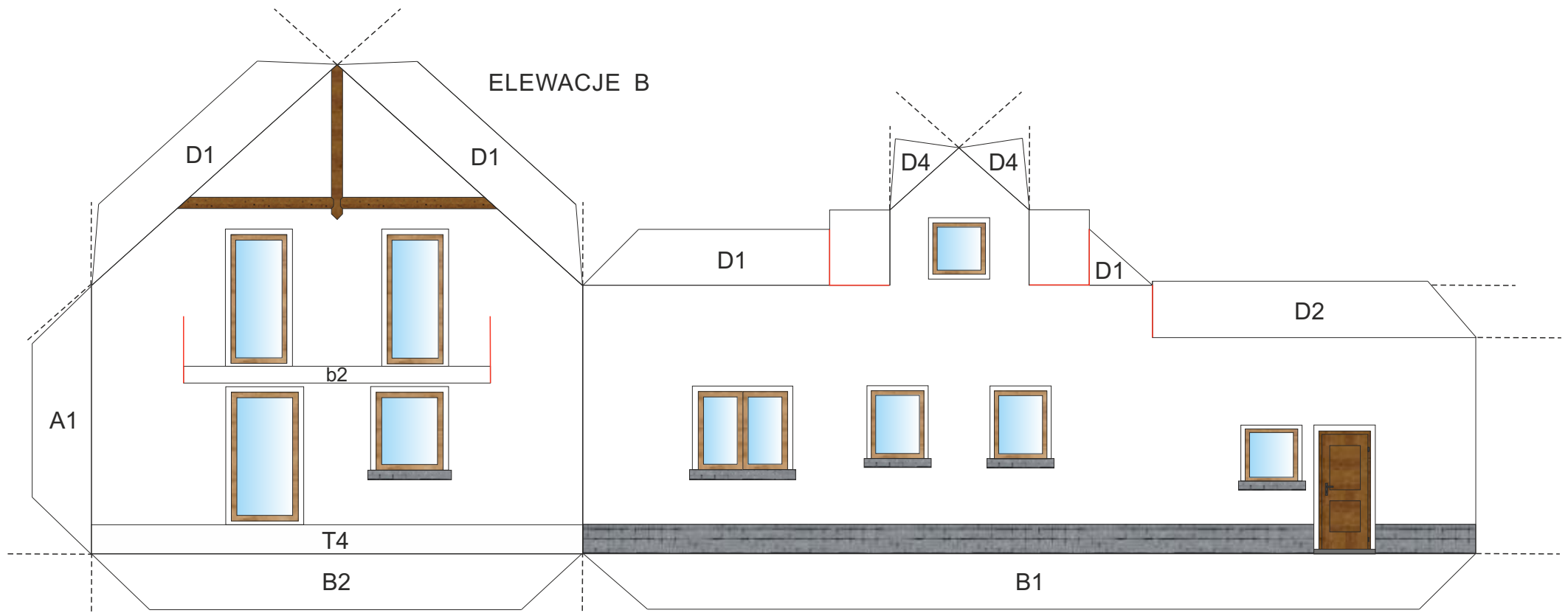
ELEWACJE C



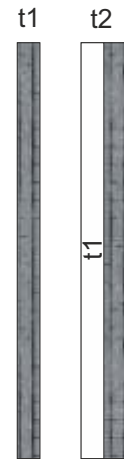
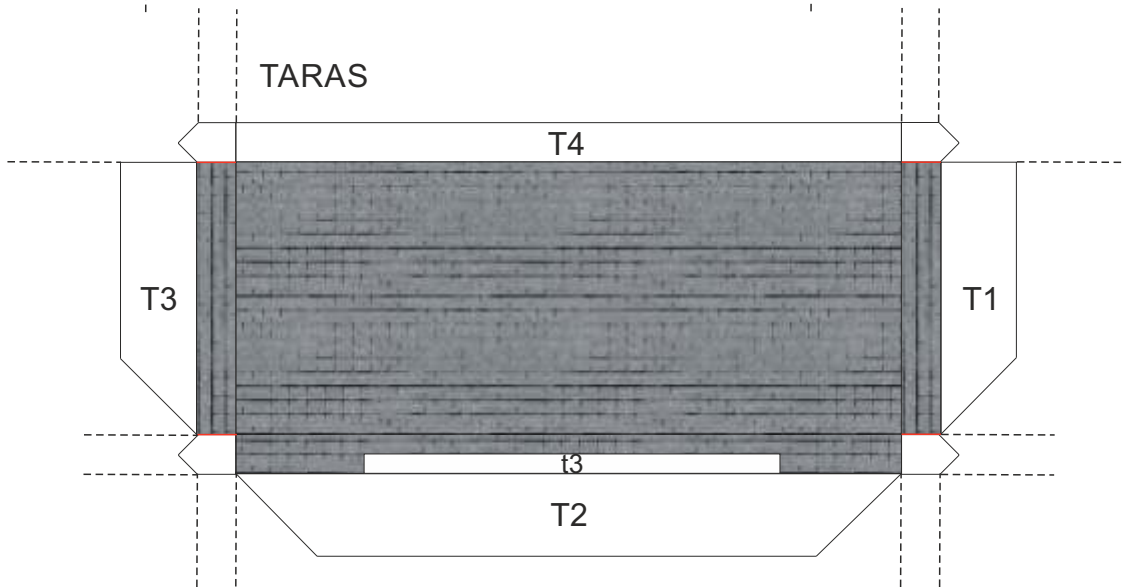
BALKON



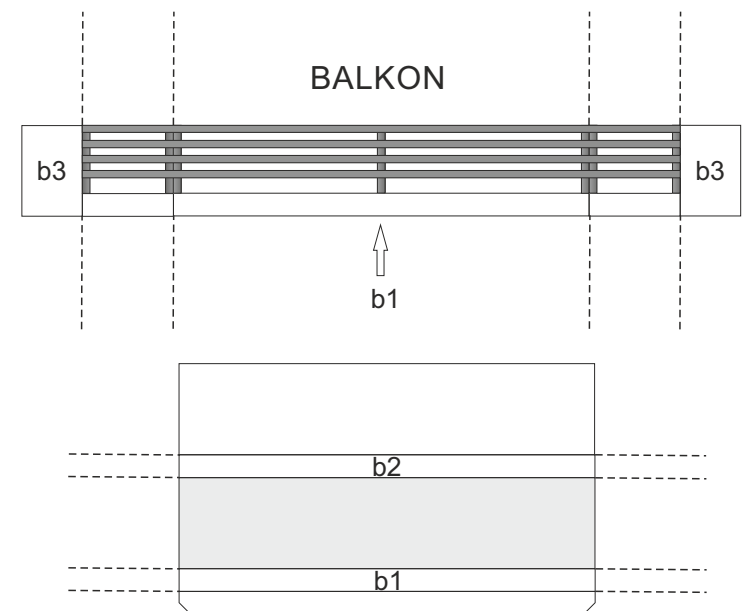
ELEWACJE B



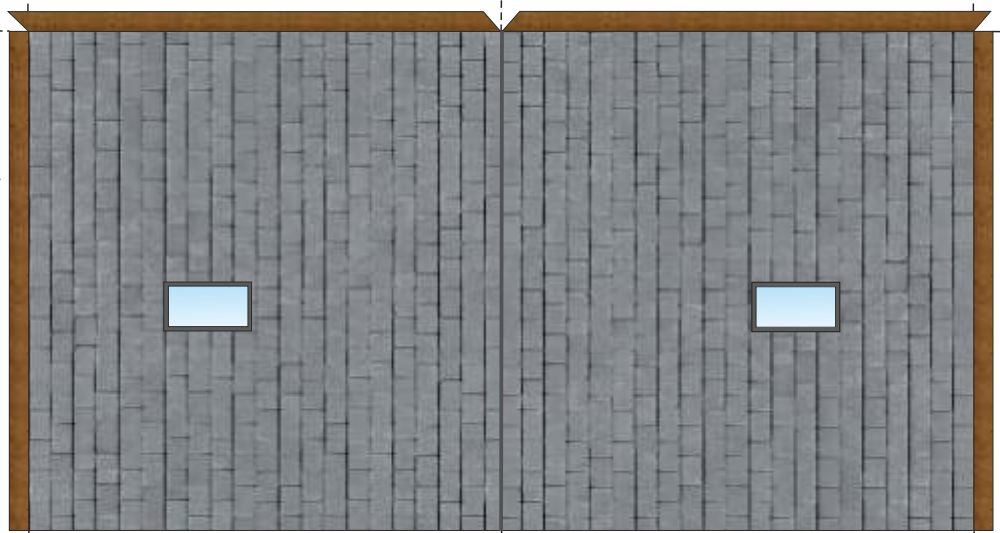
TARAS



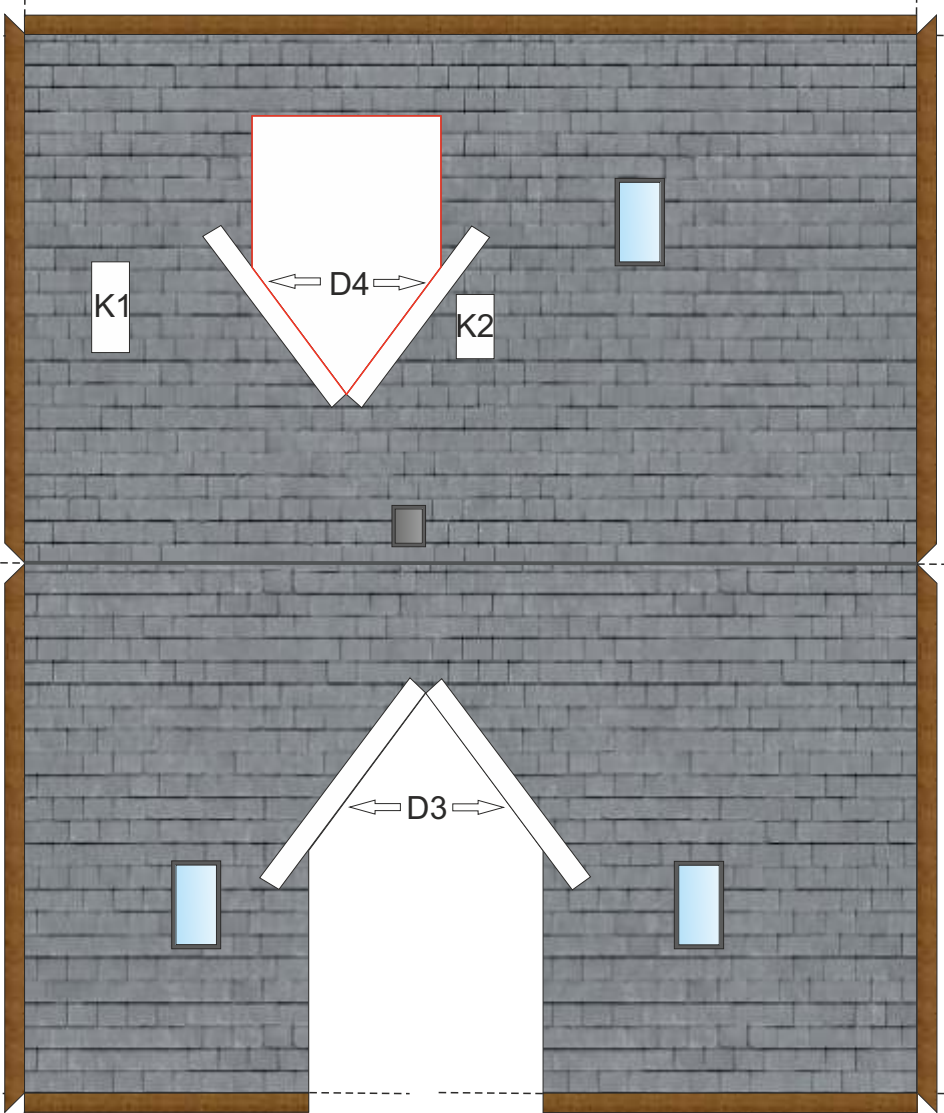
BALKON



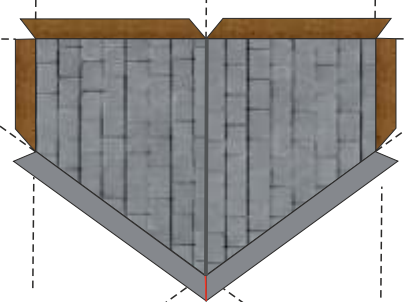
DACH 2



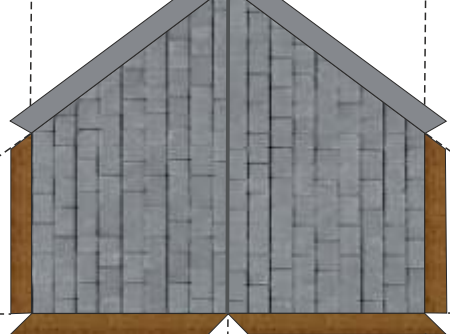
DACH 1



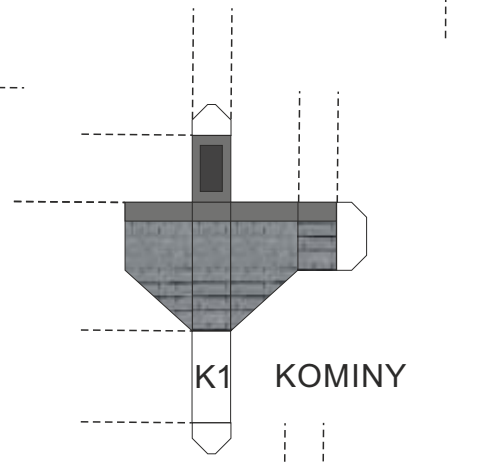
DACH 4



DACH 3



K1 KOMINY



K2

