



**32-400 MYŚLENICE**  
**UL. DASZYŃSKIEGO 6B**  
tel. 12 274 08 22 / 12 272 34 35  
kom. 609 512 803 fax 12 274 08 20

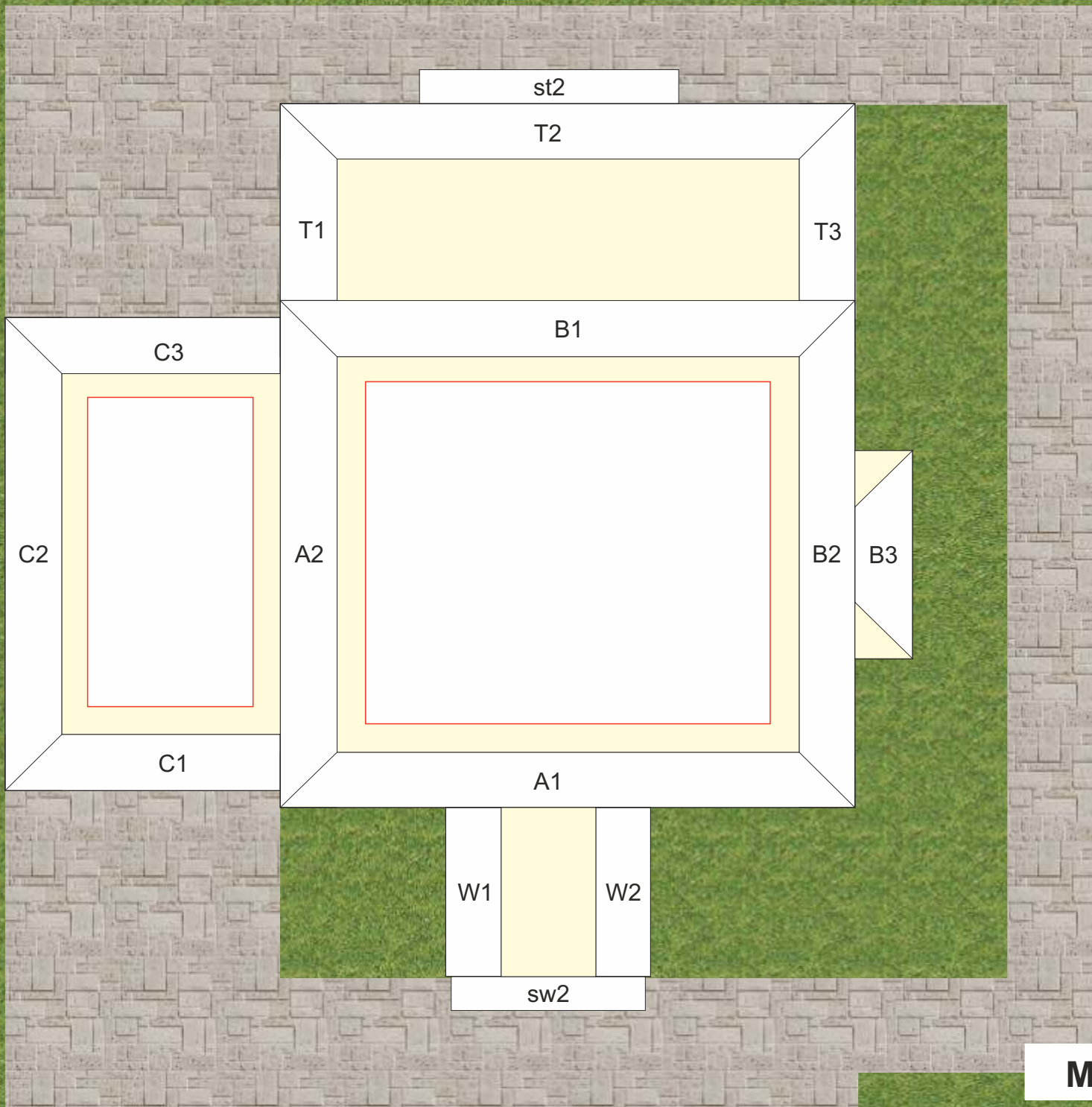
**Skala 1:100**

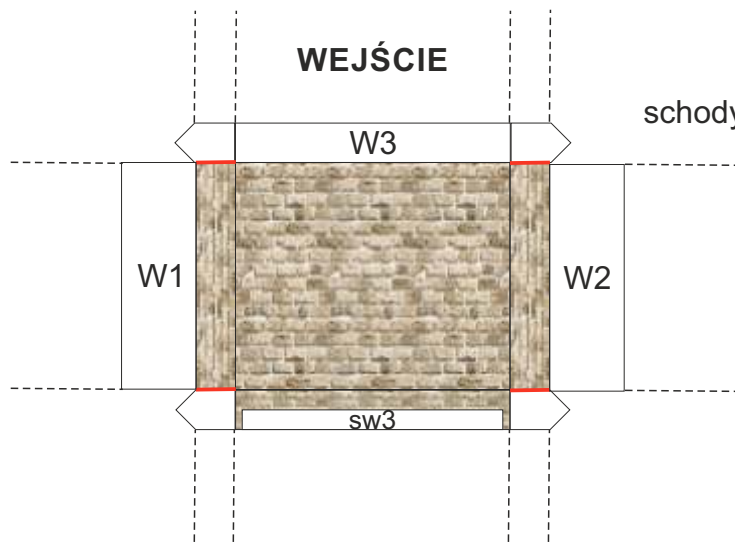
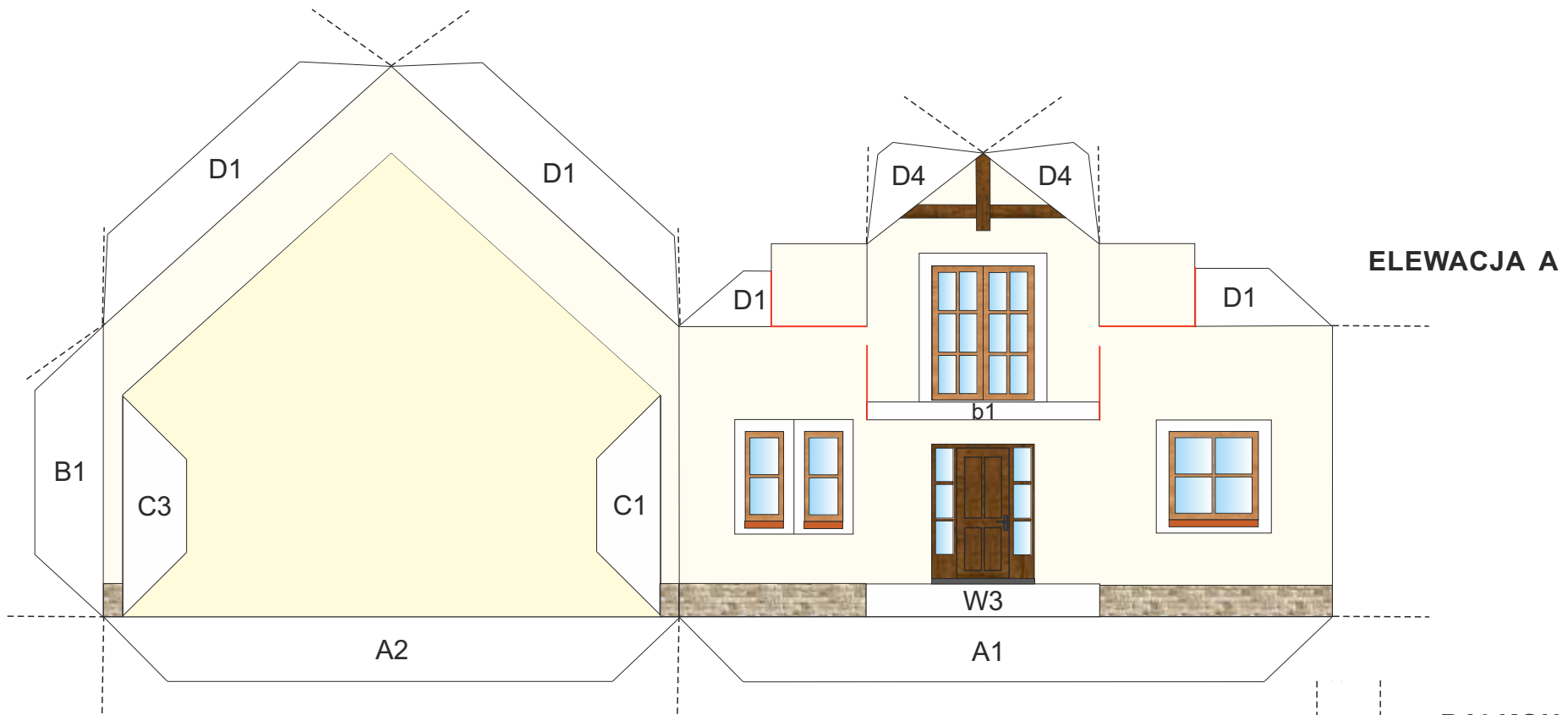
**LEGENDA:**

- miejsce cięcia
- - - - - miejsce zgięcia
- miejsce klejenia

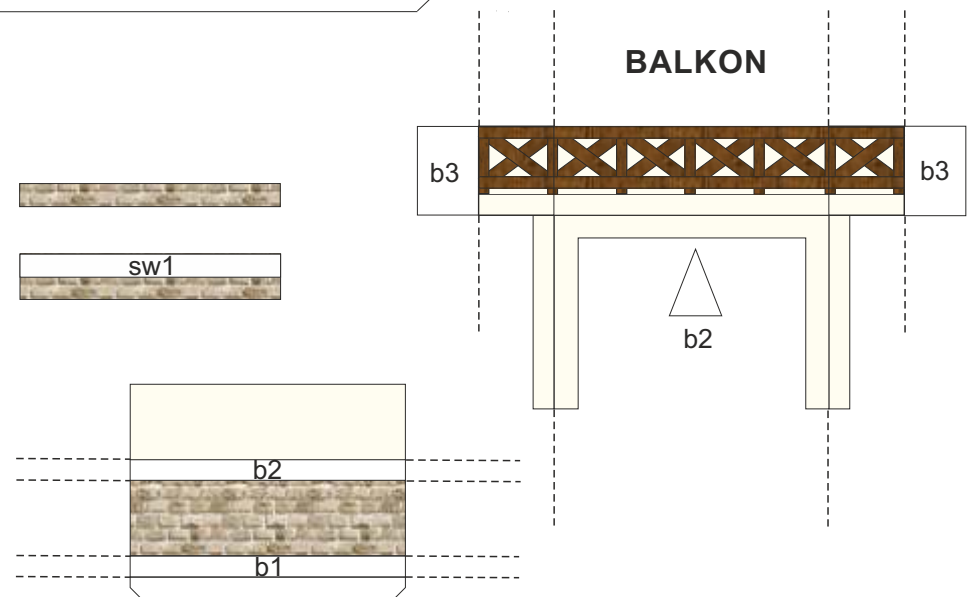
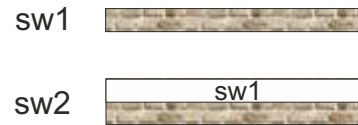
**INSTRUKCJA BUDOWY MODELU:**

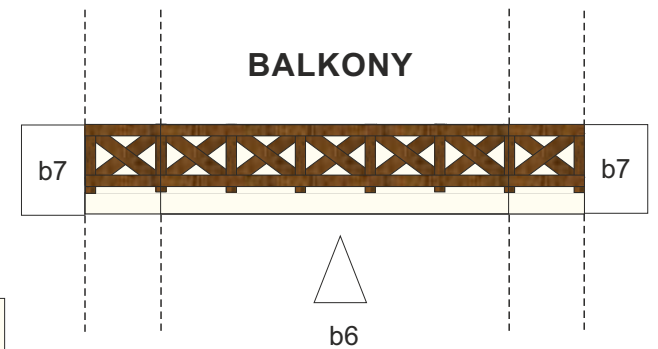
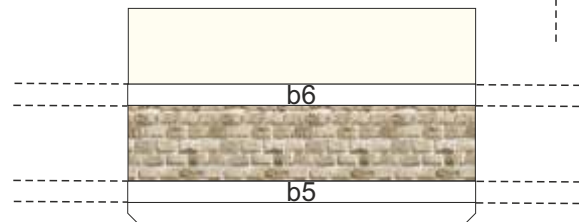
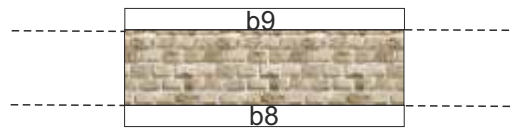
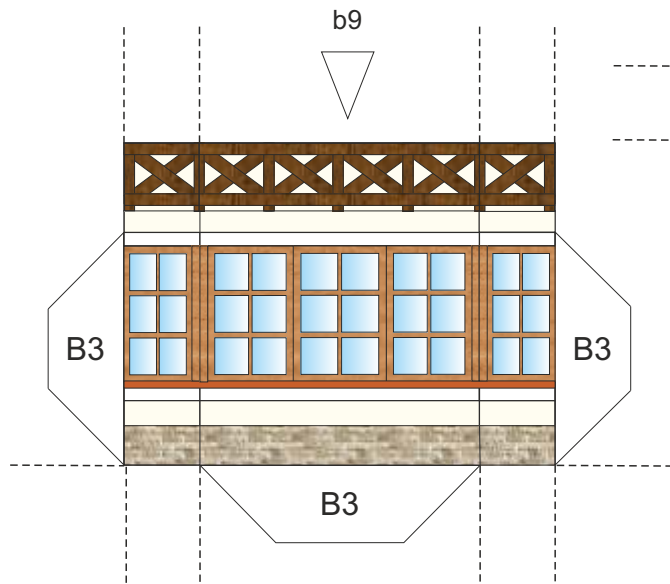
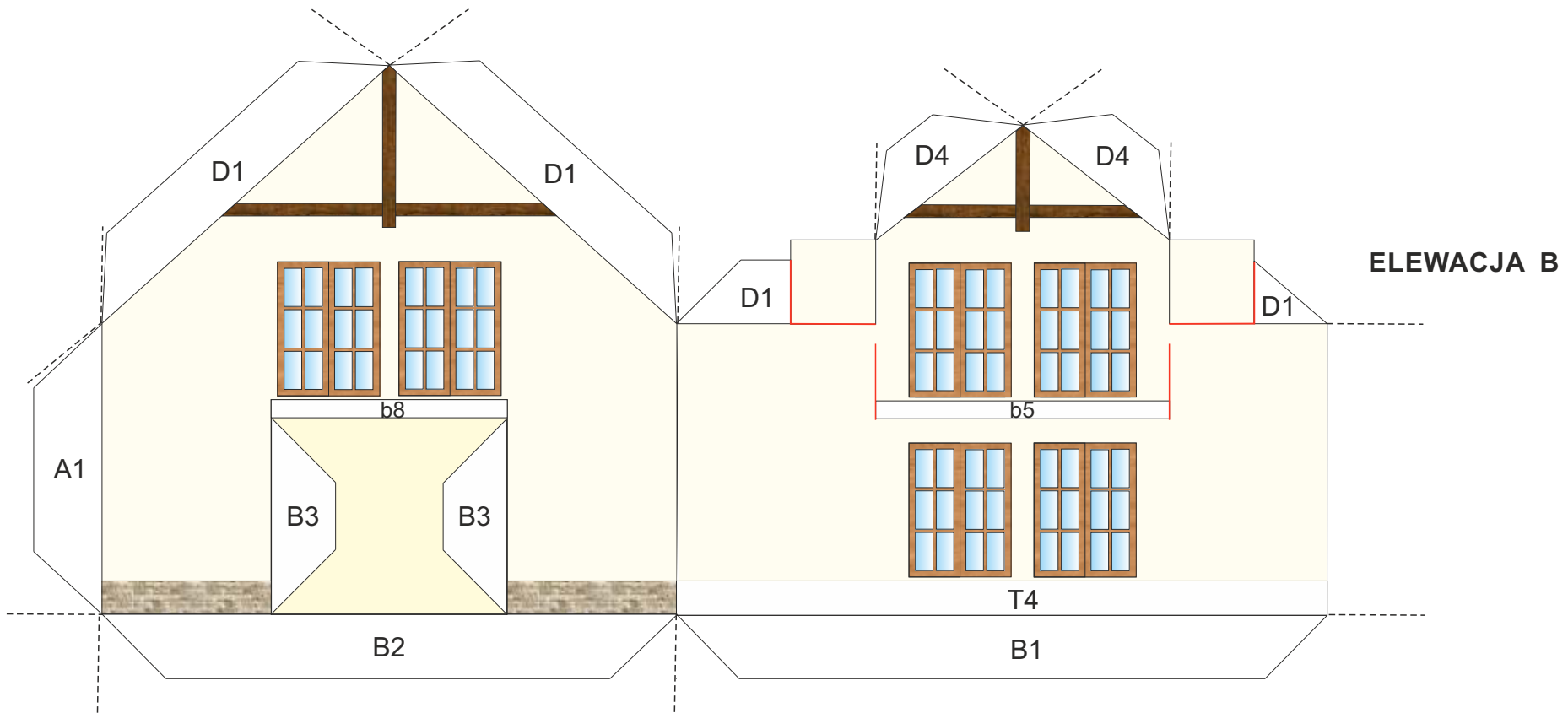
1. Wytnij elementy modelu po zewnętrznych obrysach i w oznaczonych miejscach oraz prostokąty w podstawie modelu.
2. Natnij w oznaczonych miejscach.
3. Zegnij w oznaczonych miejscach (Uwaga! Aby ułatwić zginanie elementów modelu należy przyłożyć linijkę do miejsc zgięcia i przesunąć po nich tępym narzędziem).
4. Naklej elementy elewacji domu na podstawę modelu (A1,A2,B1,B2,B3, C1,C2,C3).
5. Sklej elementy elewacji domu ze sobą (A1,B1,B3,C1,C3).
6. Sklej elementy balkonów (b1-b9) i przyklej do elewacji w odpowiednich miejscach po zewnętrznej i wewnętrznej stronie.
7. Sklej elementy wejścia, naklej na podstawę modelu (W1,W2) i przyklej do elewacji (W3).
8. Sklej taras, naklej na podstawę modelu (T1,T2,T3) i przyklej do elewacji (T4).
9. Naklej elementy schodów wejściowych i tarasowych na grubą teksturę (ok. 2mm), sklej ze sobą (sw1,st1), naklej na podstawę modelu (sw2,st2) i przyklej do wejścia i tarasu (sw3,st3).
10. Sklej dach i przyklej do elewacji (D1,D2,D3,D4).
11. Sklej kominy i przyklej do dachu (K1, K2).

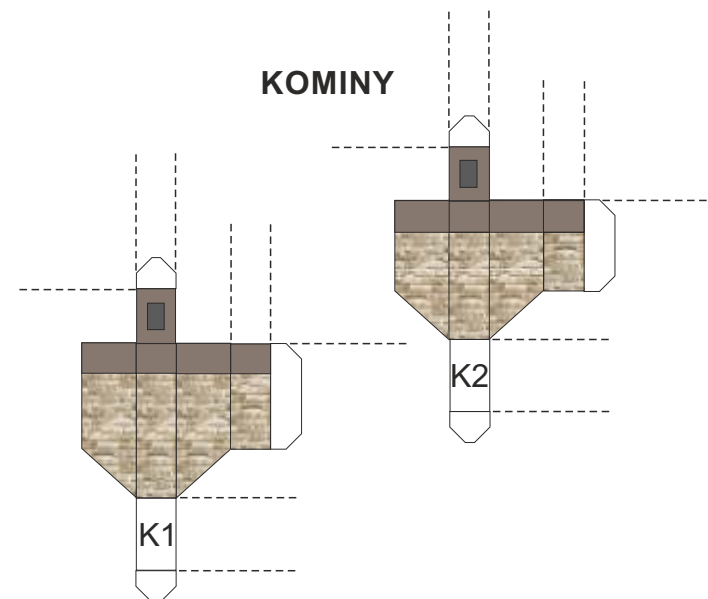
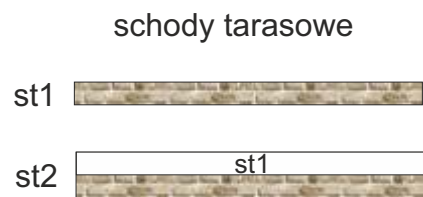
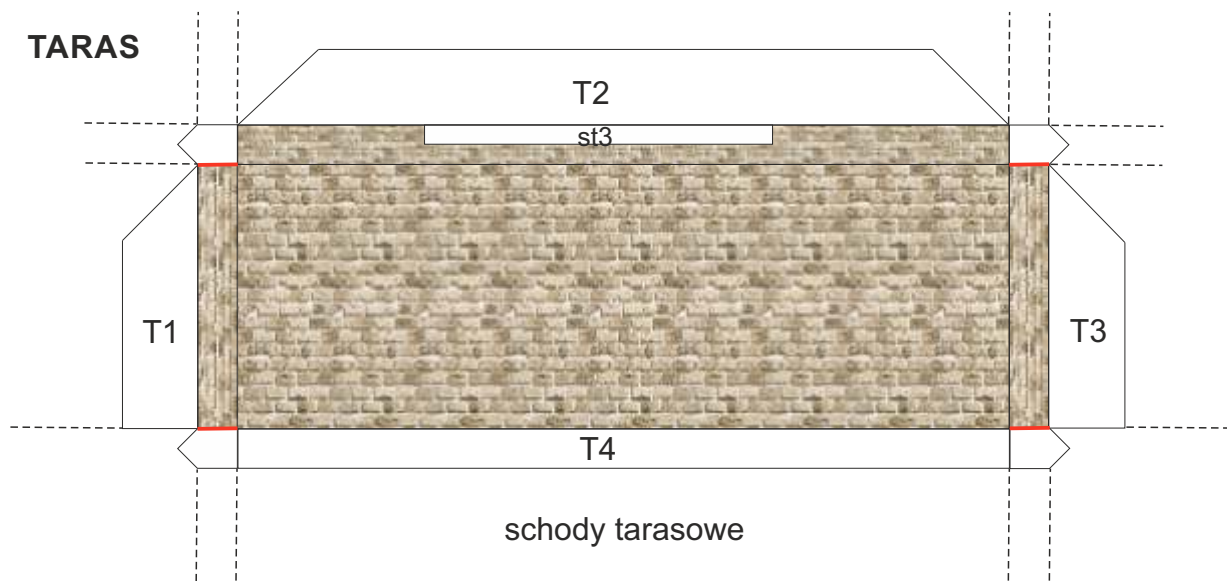
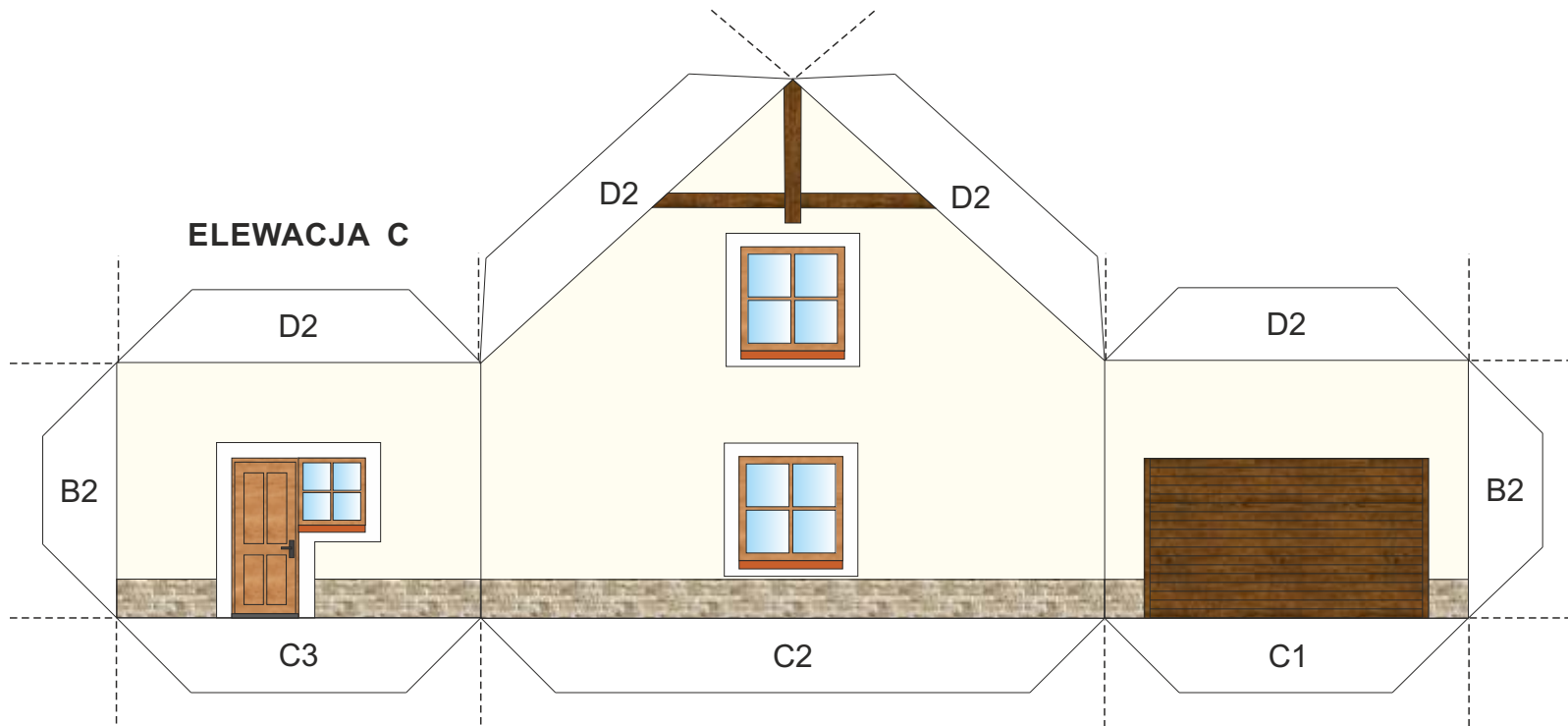




schody wejściowe sw1







DACH

D2

D1

D3

K2

D3

D4

K1

D4

