



**32-400 MYŚLENICE
UL. DASZYŃSKIEGO 6B**

tel. 12 274 08 22 / 12 272 34 35
kom. 609 512 803 fax 12 274 08 20

Skala 1:100

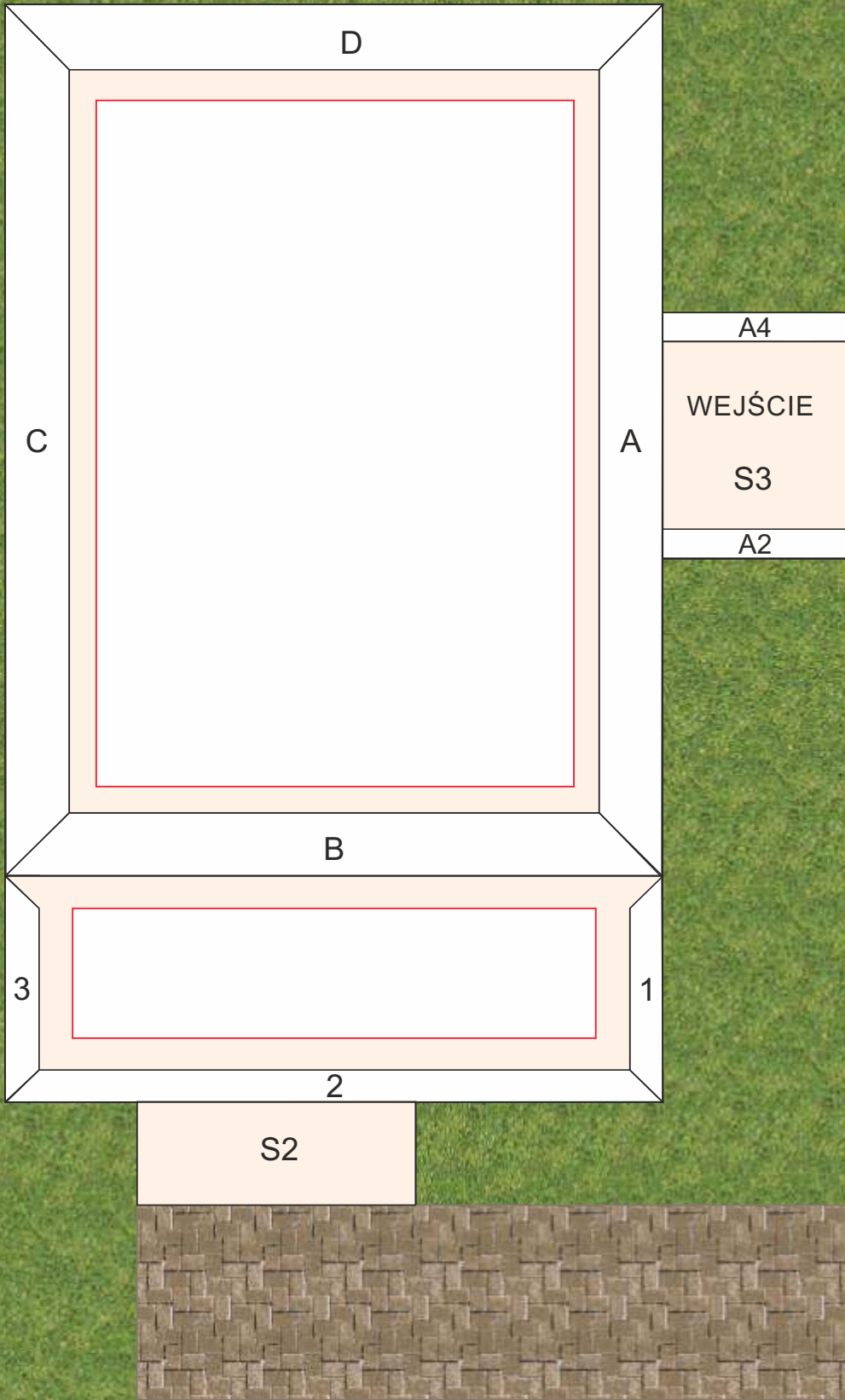
LEGENDA:

	miejsce cięcia
	miejsce zgięcia
	miejsce klejenia

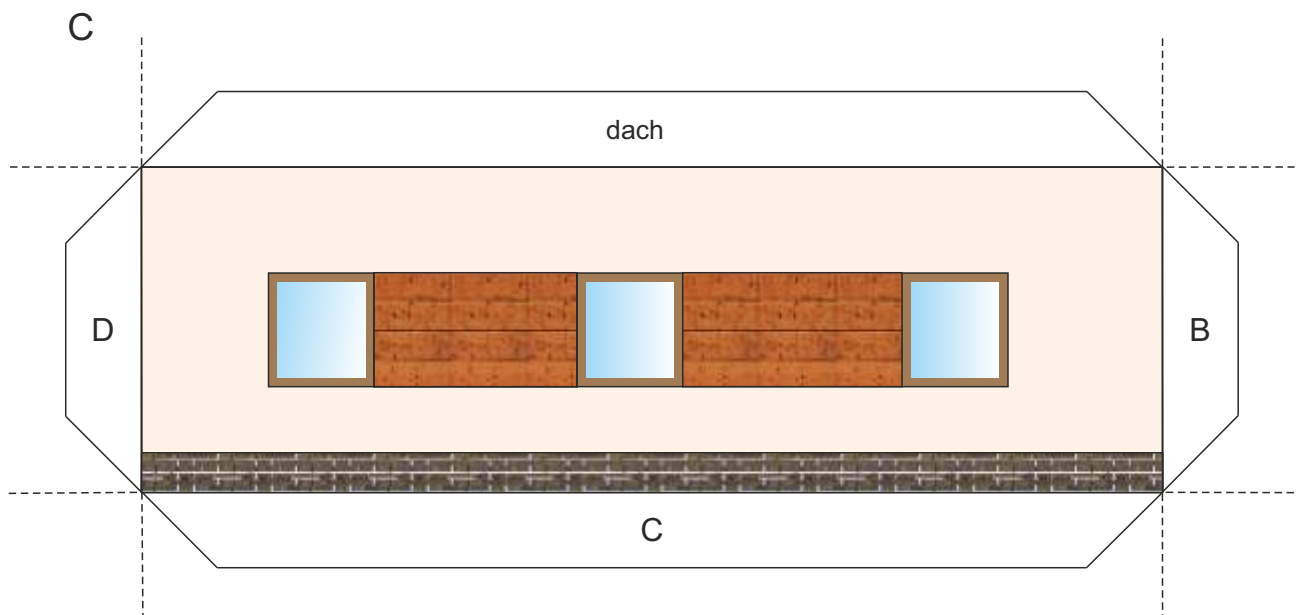
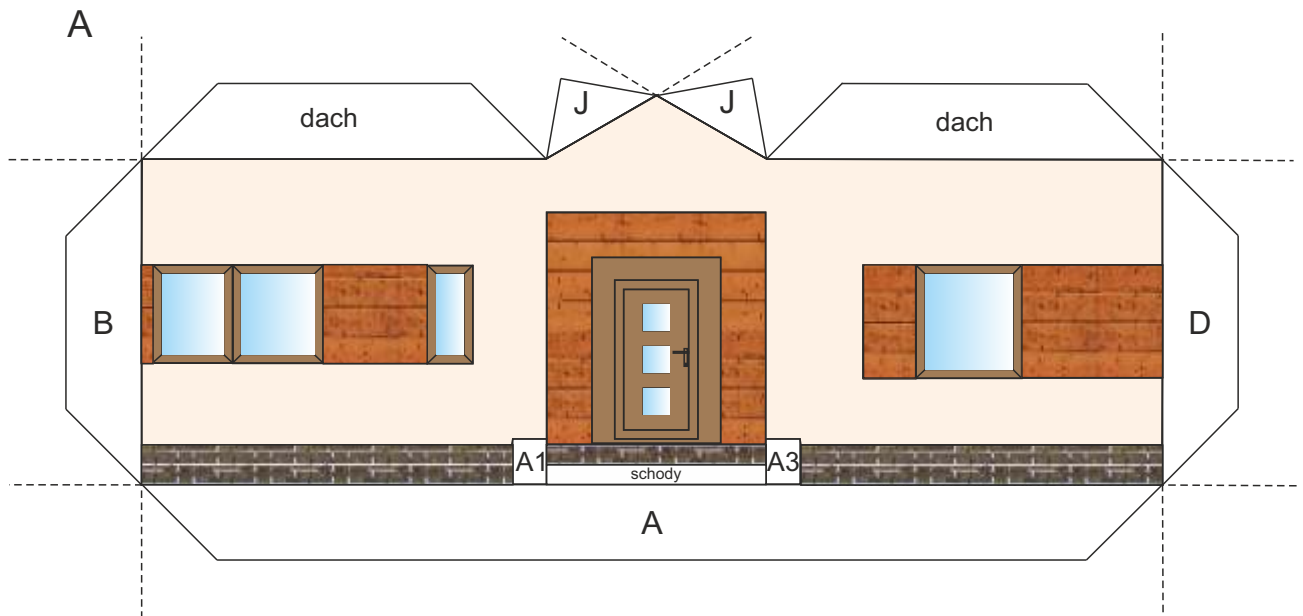
INSTRUKCJA BUDOWY MODELU:

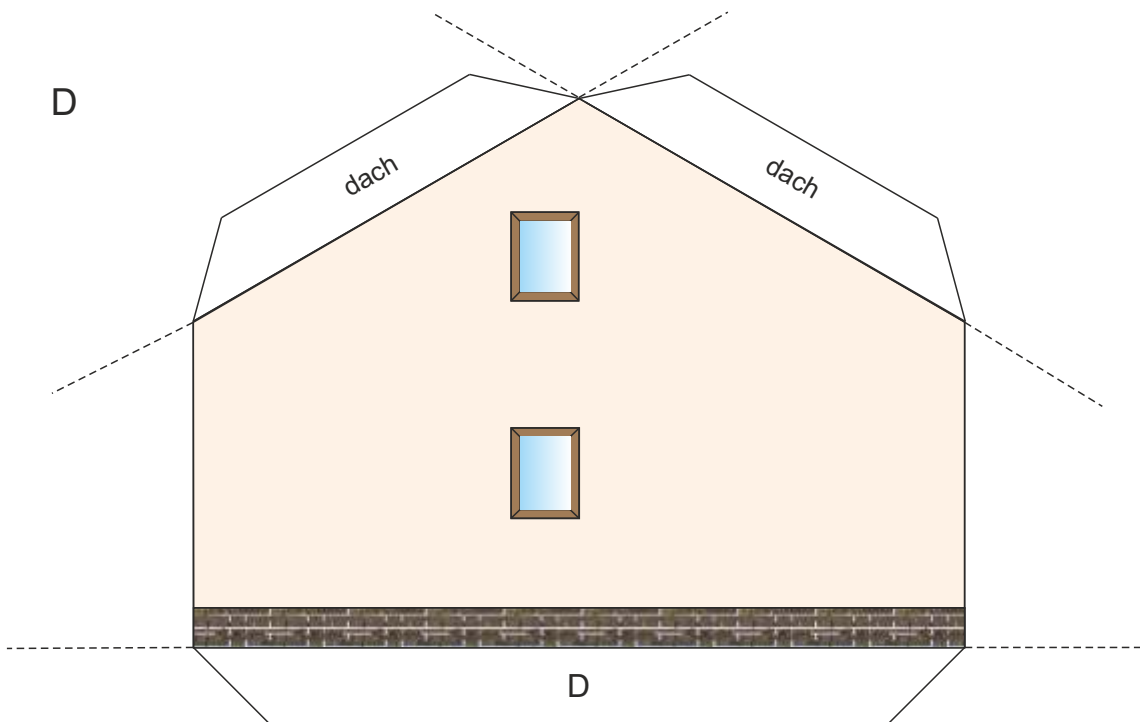
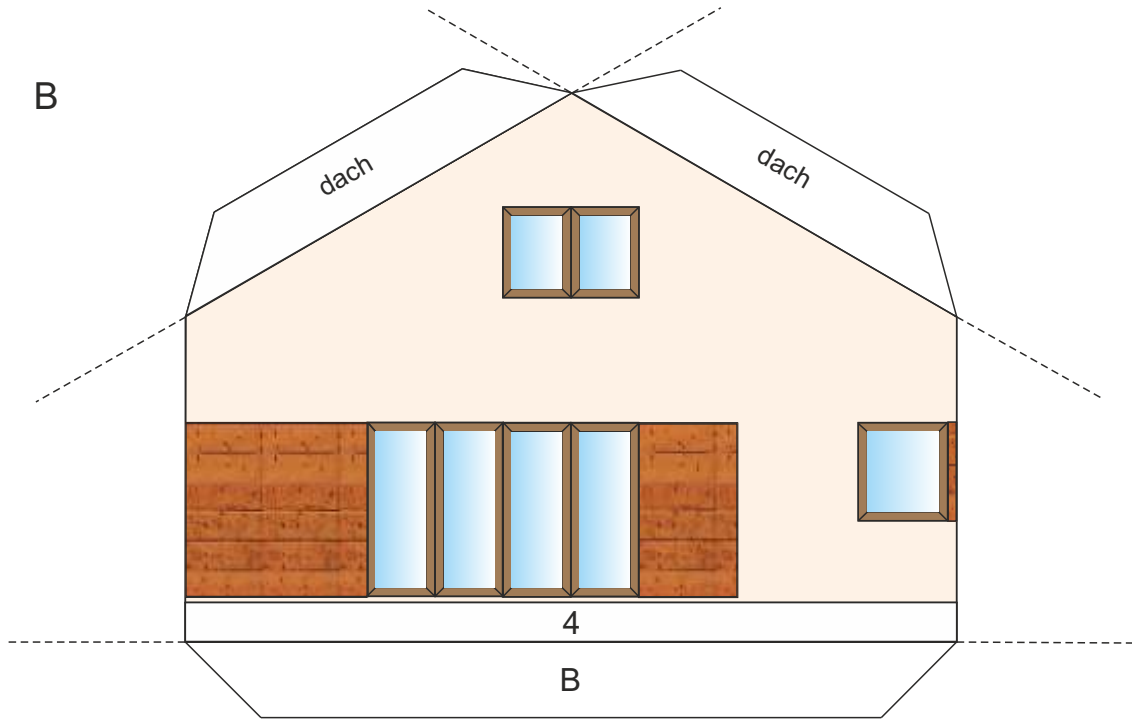
1. Wytnij elementy modelu po zewnętrznych obrysach oraz prostokąty w podstawie modelu.
2. Natnij w oznaczonych miejscach.
3. Zegnij w oznaczonych miejscach (Uwaga! Aby ułatwić zginanie elementów modelu, należy przyłożyć linijkę do miejsc zgięcia i przesunąć po nich tępym narzędziem).
4. Naklej elementy elewacji domu (A, B, C, D) na podstawę modelu.
5. Sklej ściany domu.
6. Przyklej dach.
7. Przyklej jaskółkę do elewacji A (J) i do dachu (J1, J2).
8. Sklej kominy.
9. Przyklej kominy do dachu (K1, K2).
10. Sklej elementy wejścia.
11. Naklej elementy wejścia na podstawę modelu (A2, A4) i przyklej do elewacji A (A1, A3).
12. Naklej elementy schodów wejściowych na grubą tekturę (ok. 2mm), sklej (S1, S2) i naklej na podstawę modelu (S3).
13. Sklej taras i naklej na podstawę modelu (1,2,3).
14. Przyklej taras do elewacji B (4).
15. Naklej elementy schodów tarasowych na grubą tekturę (ok. 2mm), sklej (S1) i naklej na podstawę modelu (S2).

www.dom-projekt.pl
dom-projekt@dom-projekt.pl

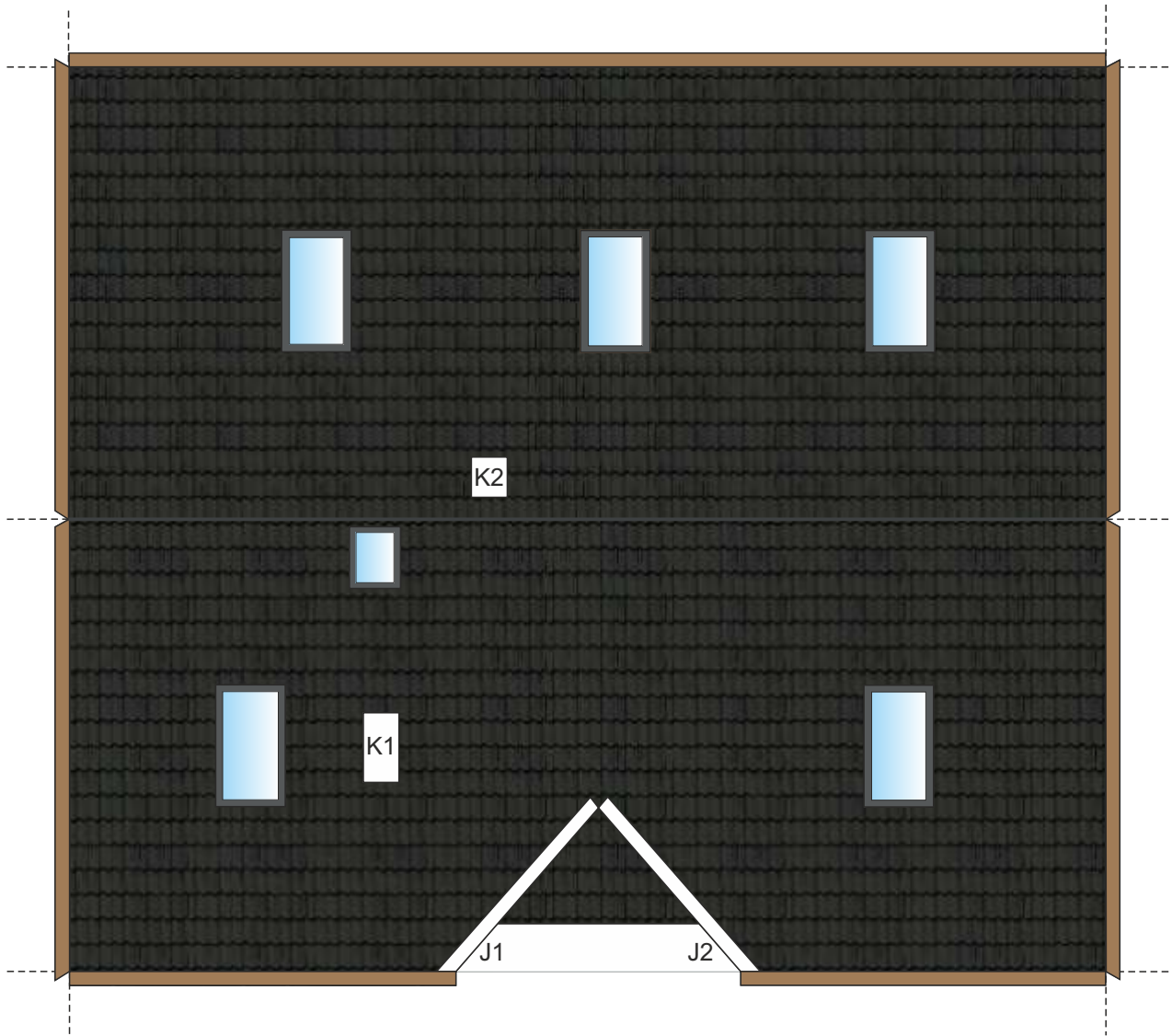


ELEWACJE



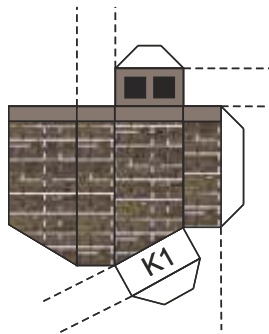
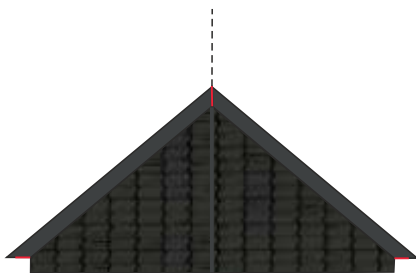


DACH

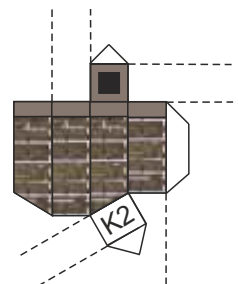


KOMIN 1 (K1)

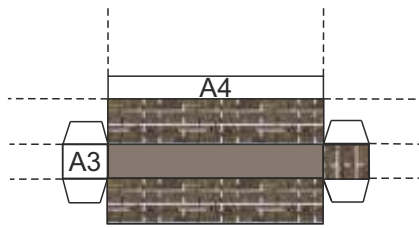
JASKÓŁKA (J)



KOMIN 2 (K2)



WEJŚCIE



S3



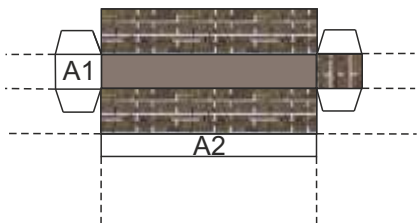
S2



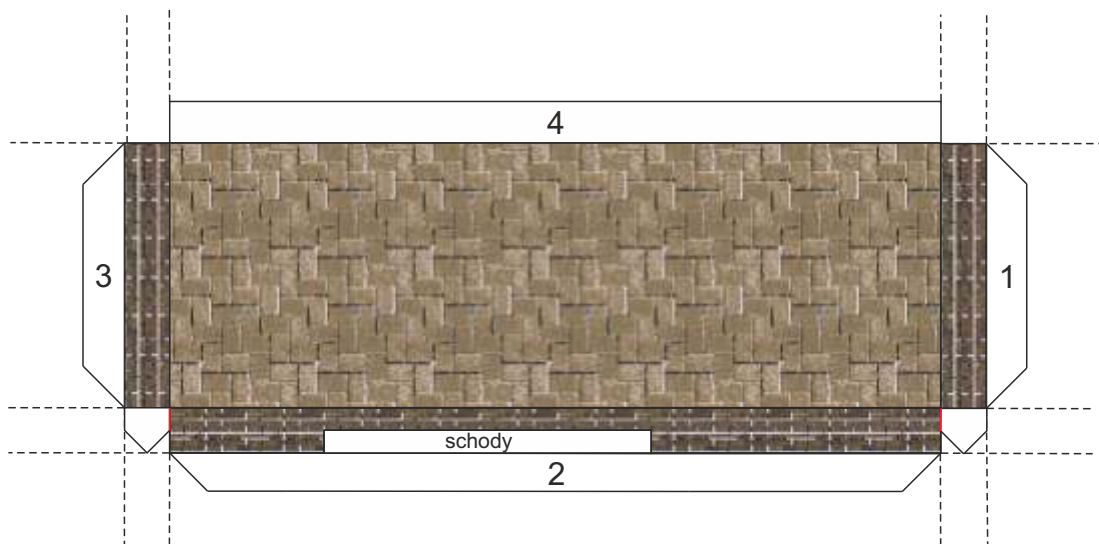
S1



schody
wejściowe



TARAS



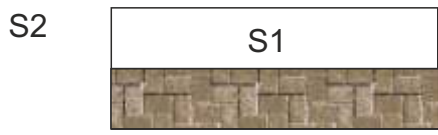
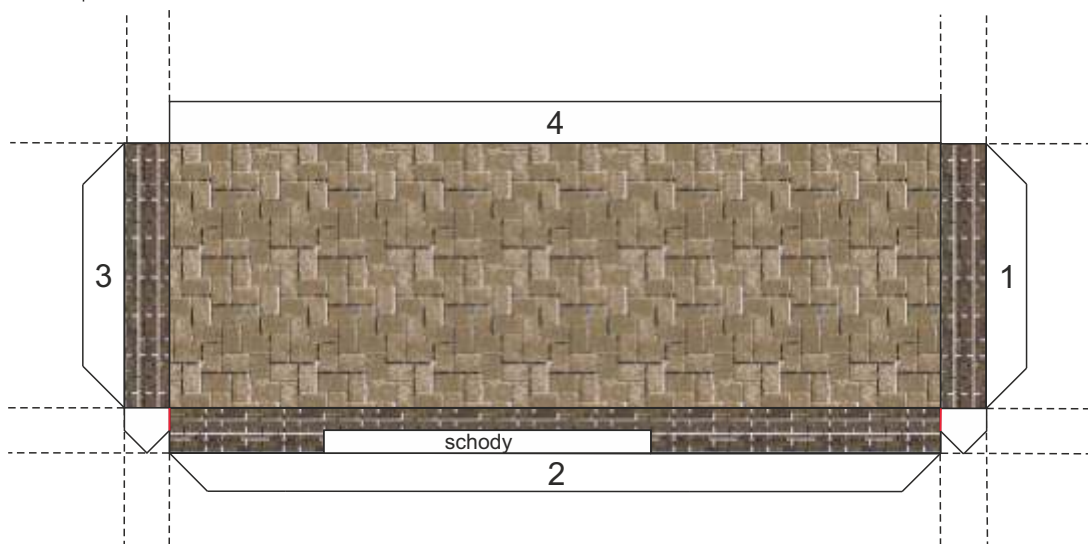
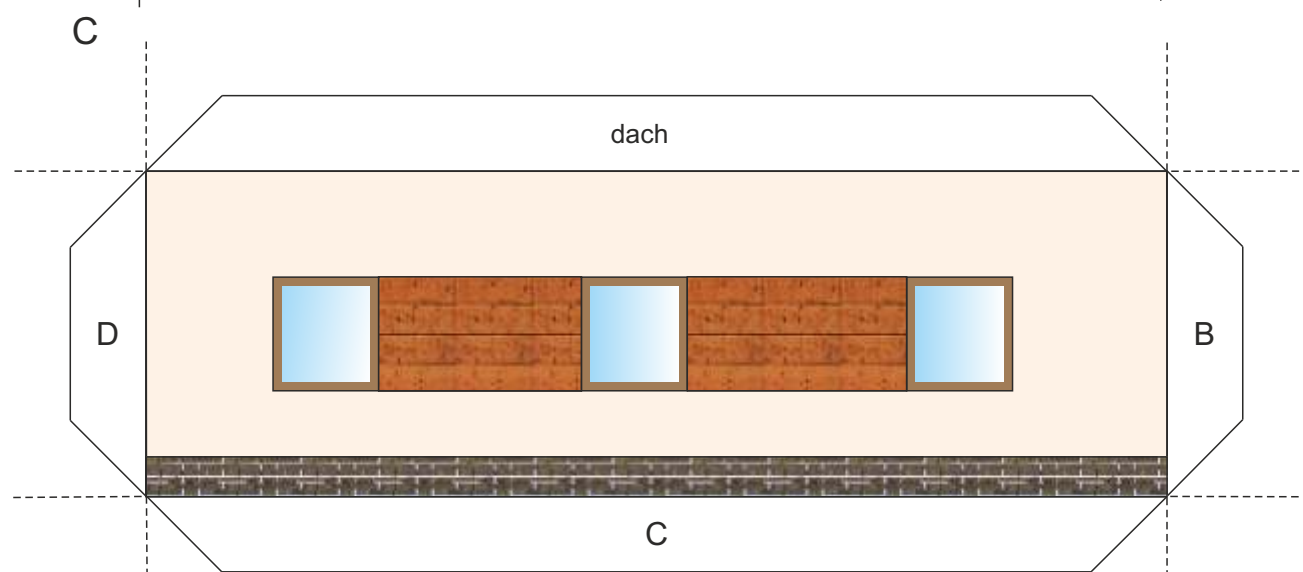
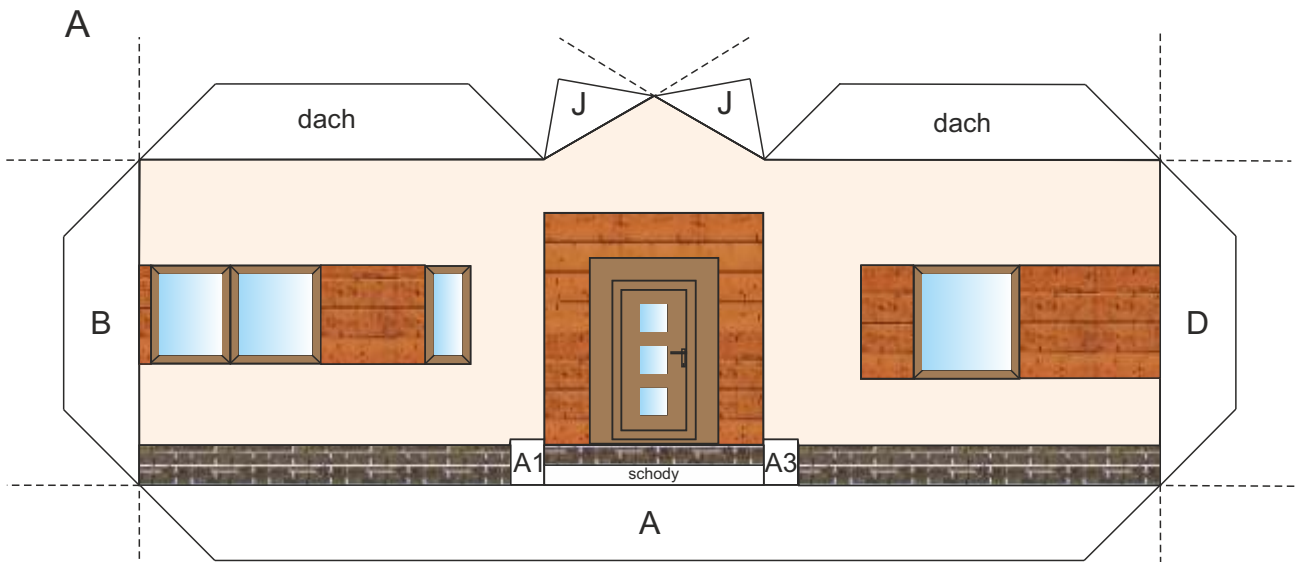
S2



S1



schody
tarasowe



schody
tarasowe

