



32-400 MYSLENICE
UL. DASZYŃSKIEGO 6B
tel. 12 274 08 22 / 12 272 34 35
kom. 609 512 803 fax 12 274 08 20

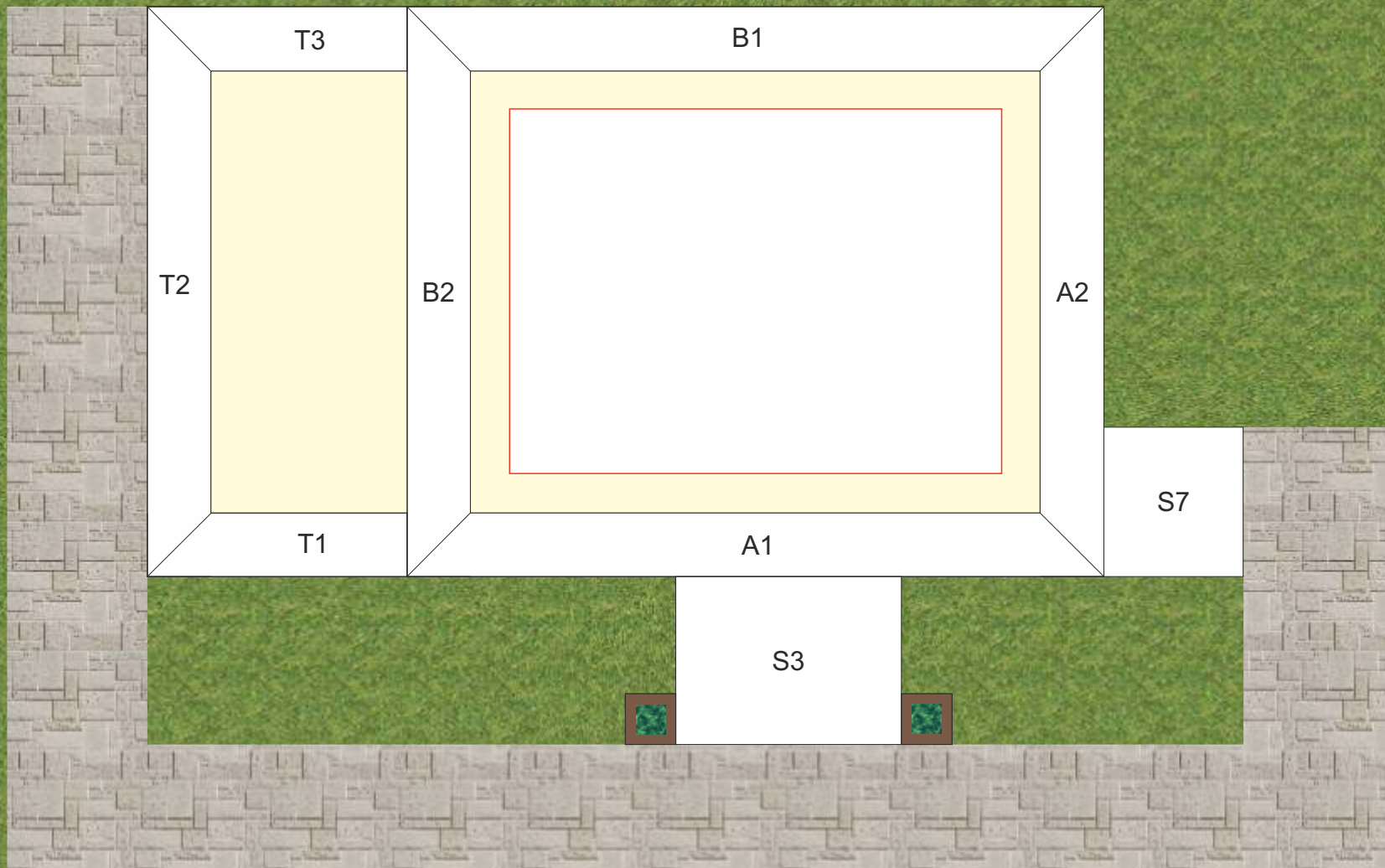
Skala 1:100

LEGENDA:

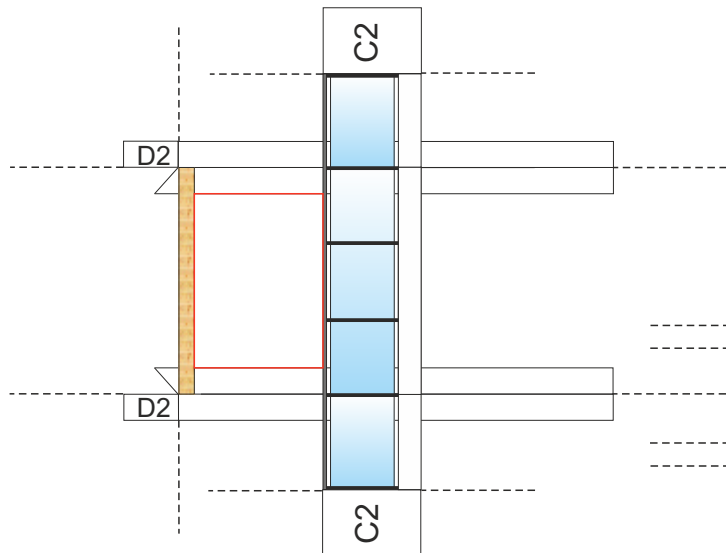
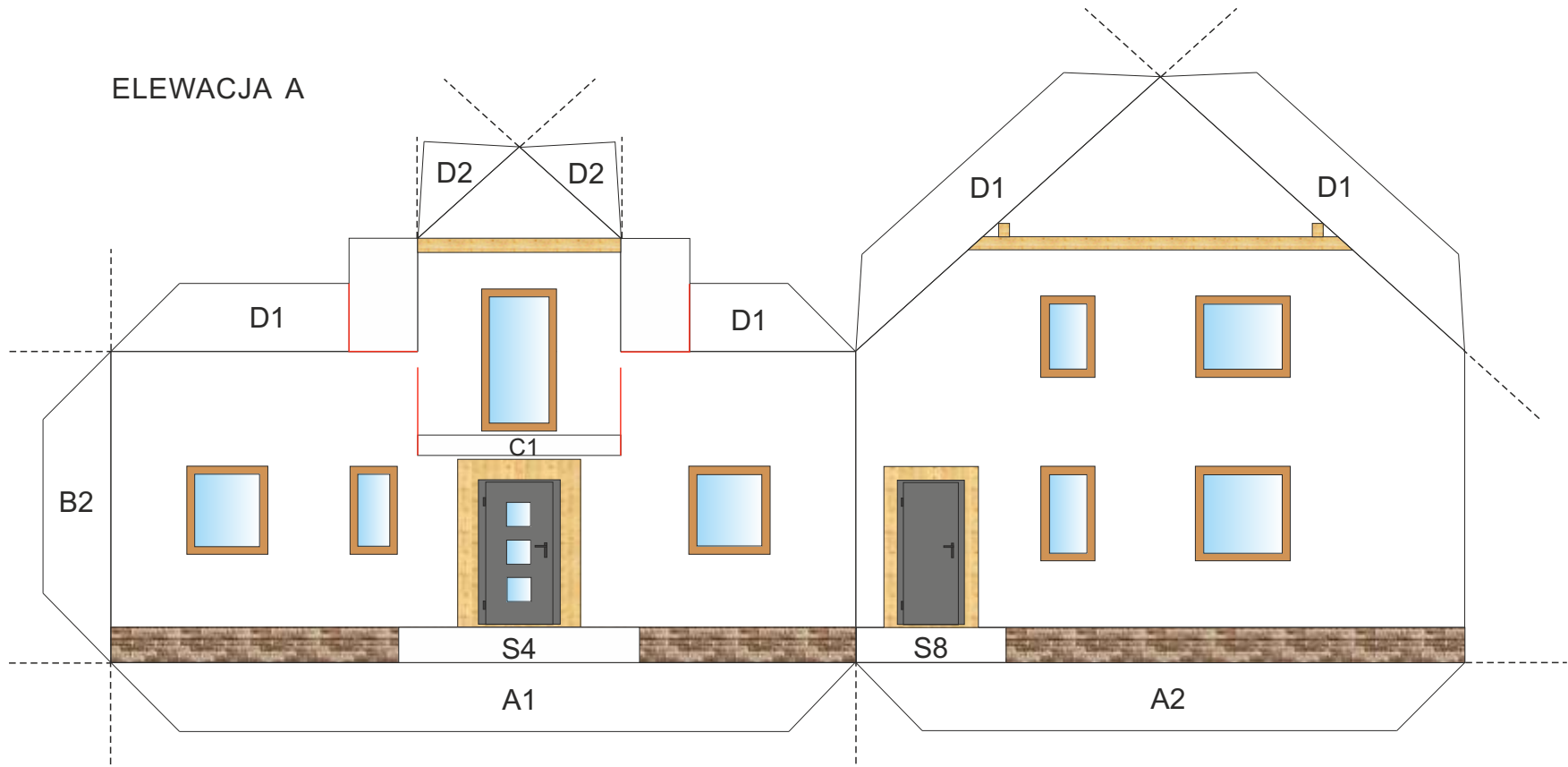
- miejsce cięcia
- - - - - miejsce zgięcia
- miejsce klejenia

INSTRUKCJA BUDOWY MODELU:

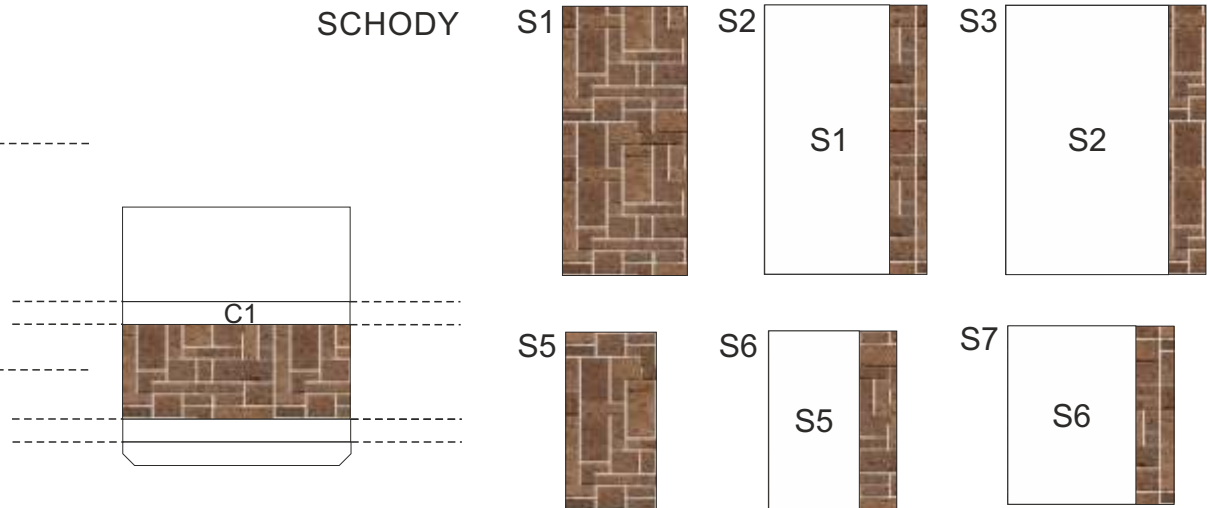
1. Wytnij elementy modelu po zewnętrznych obrysach i w oznaczonych miejscach oraz prostokąt w podstawie modelu.
2. Natnij w oznaczonych miejscach.
3. Zegnij w oznaczonych miejscach (Uwaga! Aby ułatwić zginanie elementów modelu należy przyłożyć linijkę do miejsc zgięcia i przesunąć po nich tępym narzędziem).
4. Naklej elementy elewacji domu na podstawę modelu (A1,A2,B1,B2).
5. Sklej elementy elewacji domu ze sobą (A2,B2).
6. Naklej elementy schodów na grubą teksturę (ok. 2mm), sklej ze sobą (S1,S2,S5,S6), naklej na podstawę modelu (S3,S7) i przyklej do elewacji A (S4,S8).
7. Sklej balkony i przyklej do elewacji A1 i B2 po zewnętrznej stronie (C1,C3) i po wewnętrznej stronie (C2,C4), umieszczając wcześniej odpowiednie elementy w nacięciach na elewacji.
8. Przyklej dach (D1).
9. Przyklej jaskółkę (D2).
10. Sklej kominy i przyklej do dachu (K1, K2).
11. Sklej taras i naklej na podstawę modelu (T1,T2,T3).
12. Przyklej taras do elewacji B2 (T4).



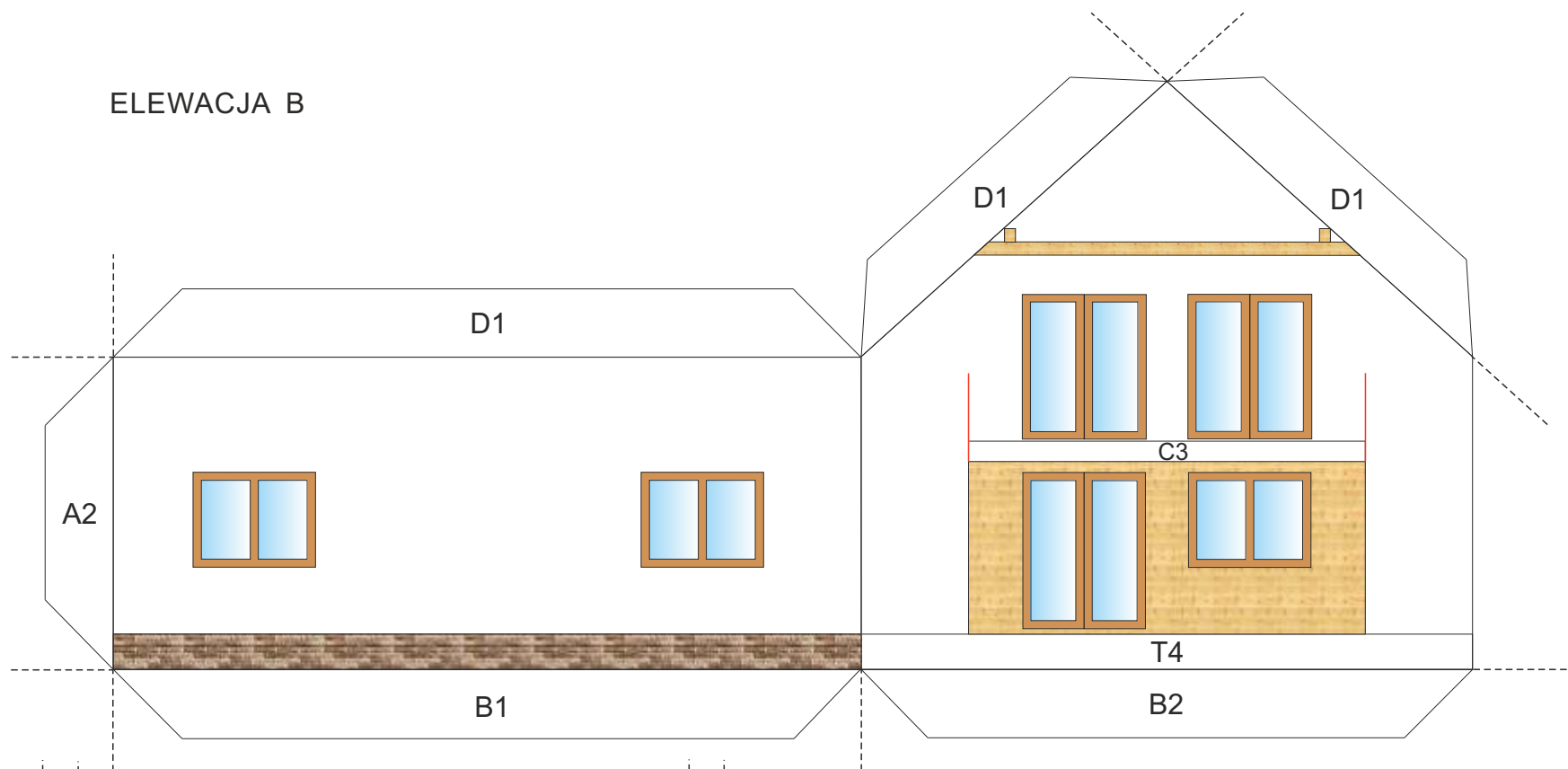
ELEWACJA A



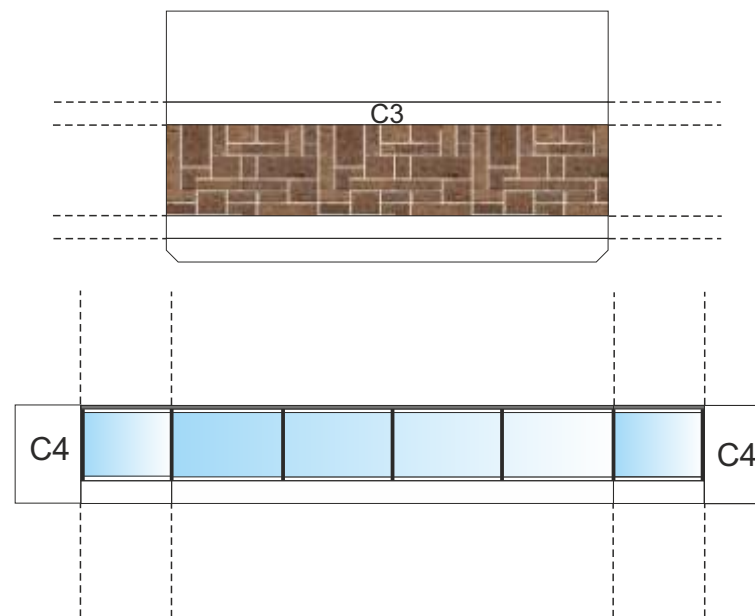
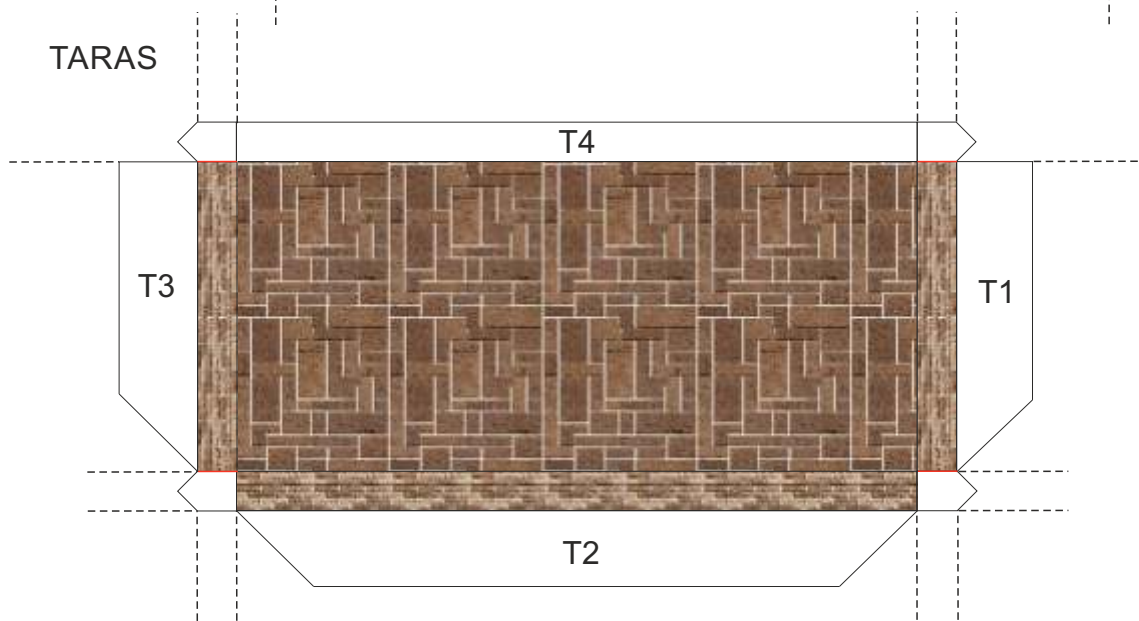
SCHODY



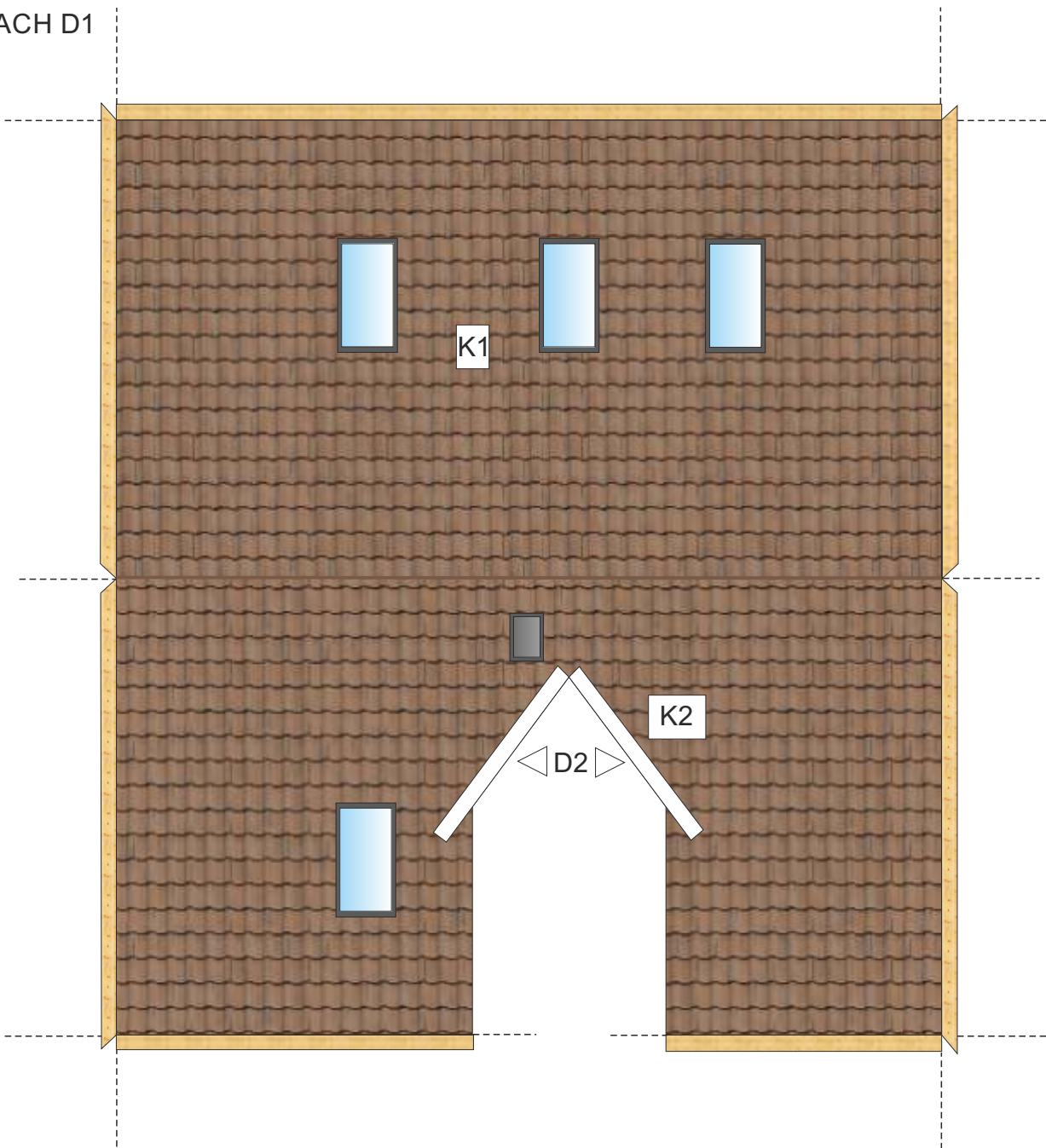
ELEWACJA B



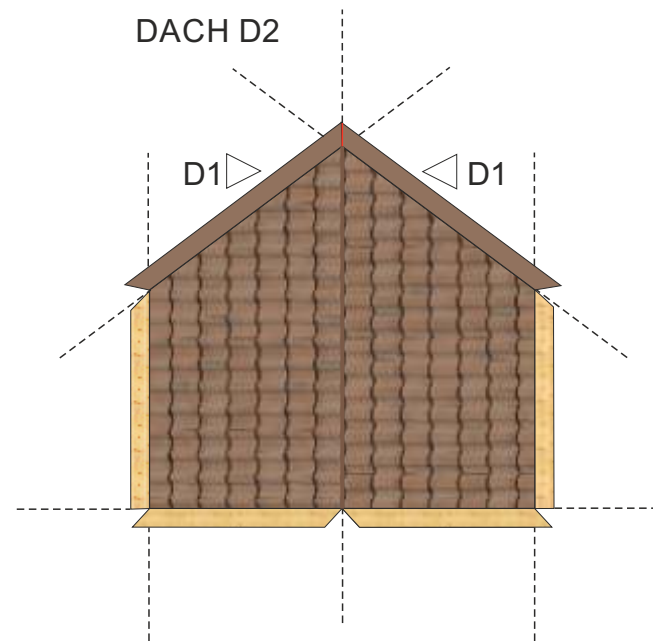
TARAS



DACH D1



DACH D2



KOMINY

