






32-400 MYŚLENICE  
UL. DASZYŃSKIEGO 6B  
tel. 12 274 08 22 / 12 272 34 35  
kom. 609 512 803 fax 12 274 08 20

Skala 1:100

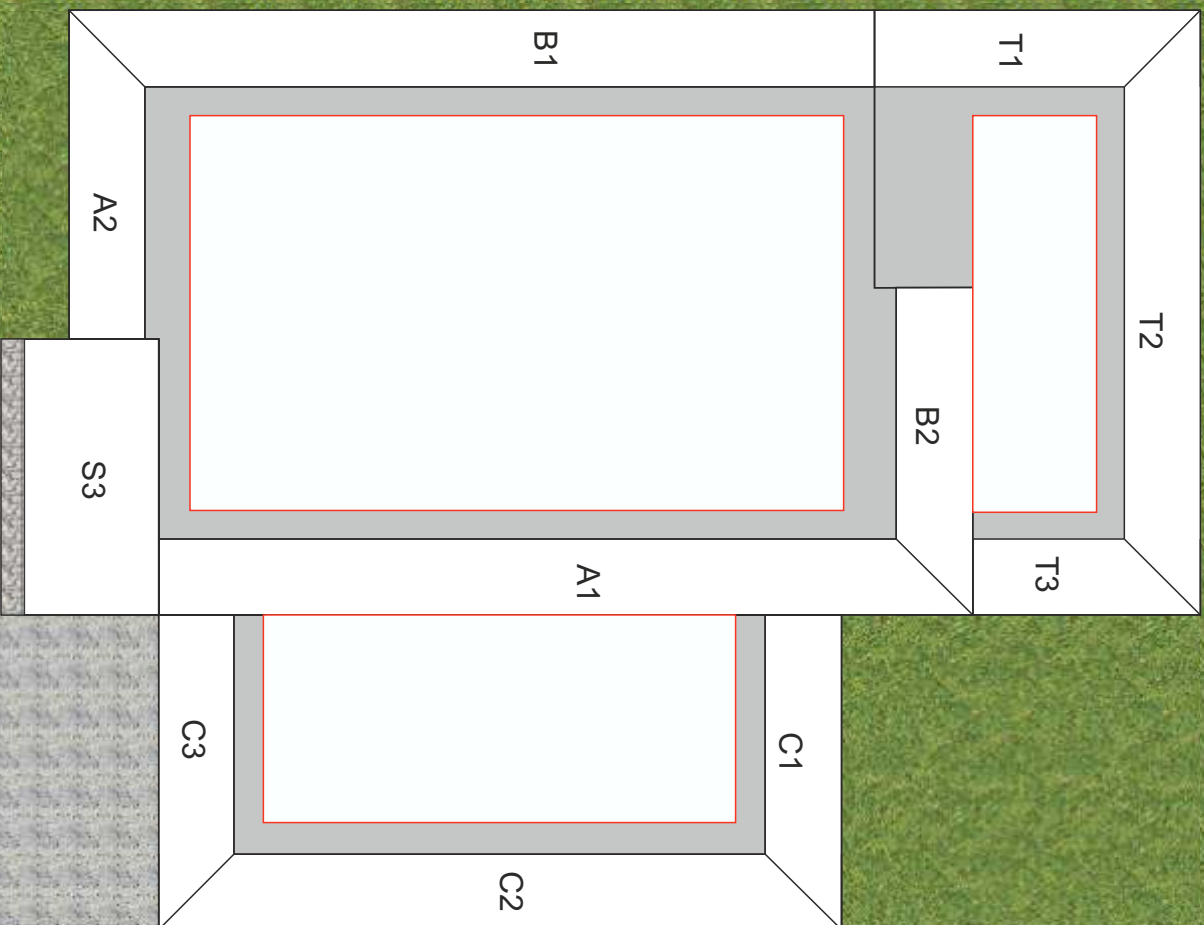
LEGENDA:

-  miejsce cięcia
-  miejsce zgięcia
-  miejsce klejenia

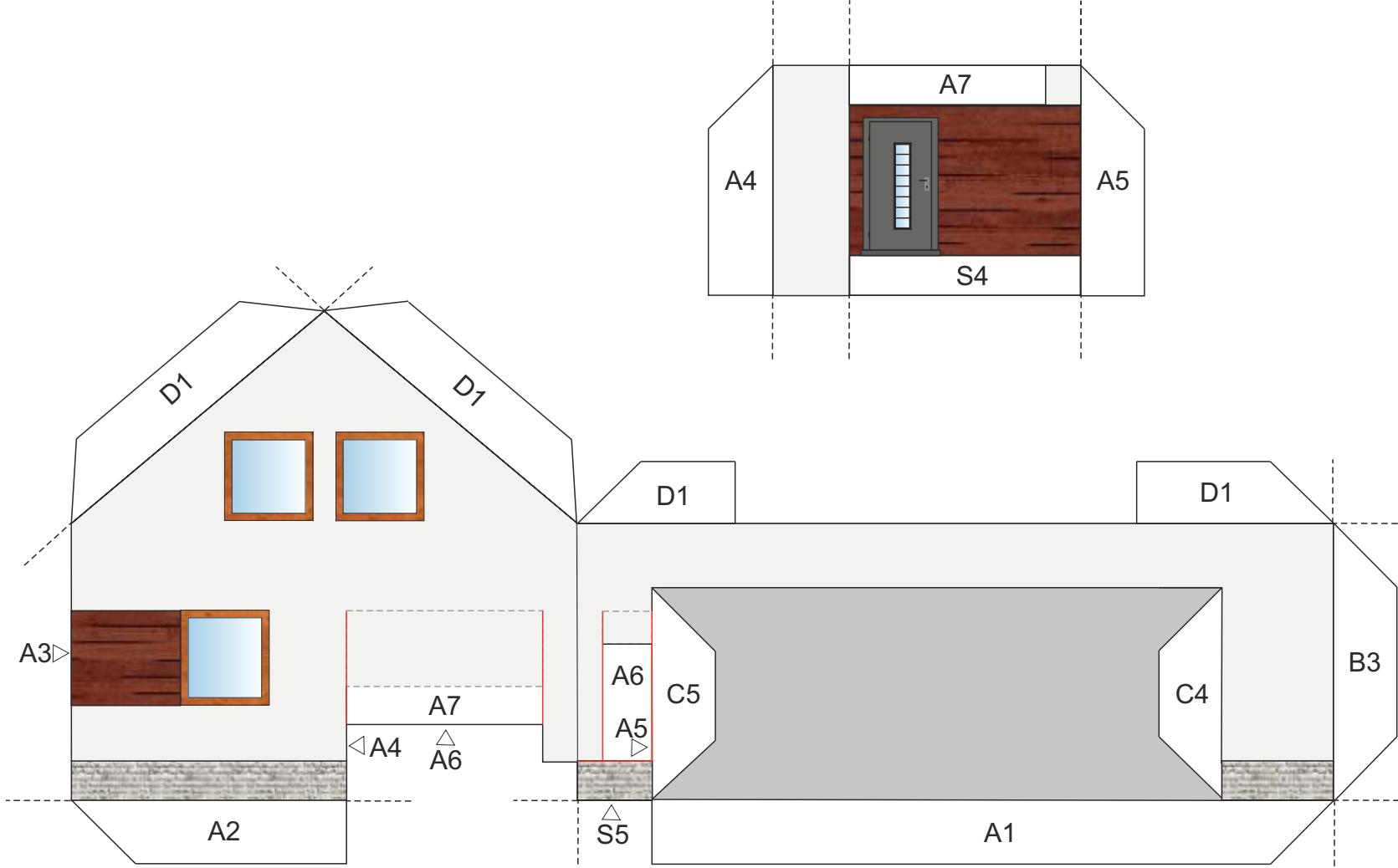
## INSTRUKCJA BUDOWY MODELU:

1. Wytnij elementy modelu po zewnętrznych obrysach oraz prostokąty w podstawie modelu.
2. Natnij w oznaczonych miejscach.
3. Zegnij w oznaczonych miejscach (Uwaga! Aby ułatwić zginanie elementów modelu należy przyłożyć linijkę do miejsc zgięcia i przesunąć po nich tęym narzędziem).
4. Naklej elementy elewacji domu na podstawę modelu (A1, A2, B1, B2, C1, C2, C3).
5. Sklej elementy elewacji domu ze sobą (A3, B3, A4-A7, B4-B7, C4, C5).
6. Przyklej elementy dachu do elewacji (D1, D2) oraz sklej je ze sobą (D3).
7. Przyklej elementy więźby dachowej po wewnętrznej stronie dachu w oznaczonych miejscach (D4, D5).
8. Sklej komin i przyklej do dachu (K).
9. Naklej elementy schodów na grubą teksturę (ok. 2mm), sklej ze sobą (S1, S2) i naklej na podstawę modelu (S3).
10. Przyklej schody do elewacji A (S4, S5).
11. Sklej taras i naklej na podstawę modelu (T1, T2, T3).
12. Przyklej taras do elewacji B (T4, T5, T6).

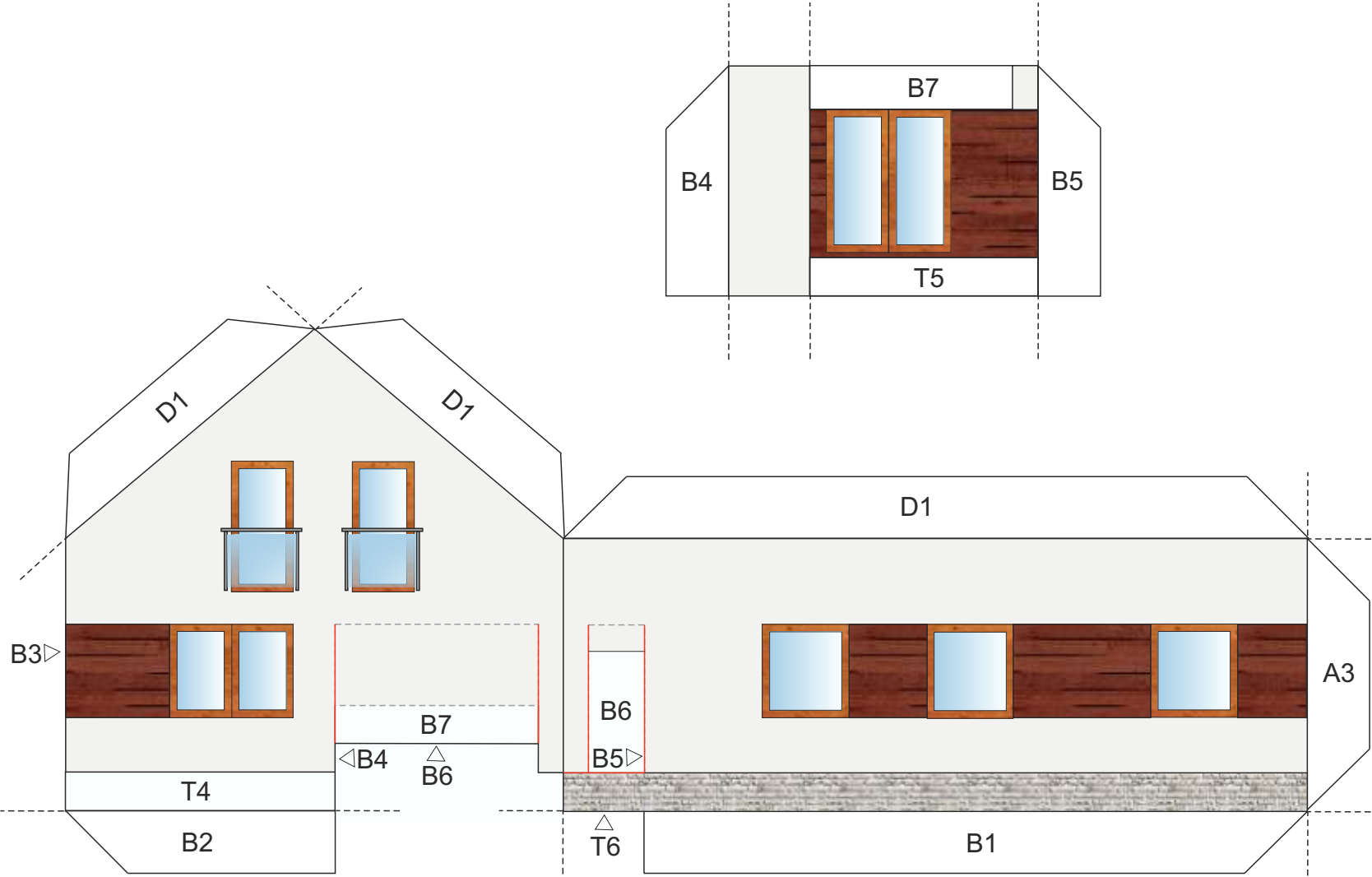




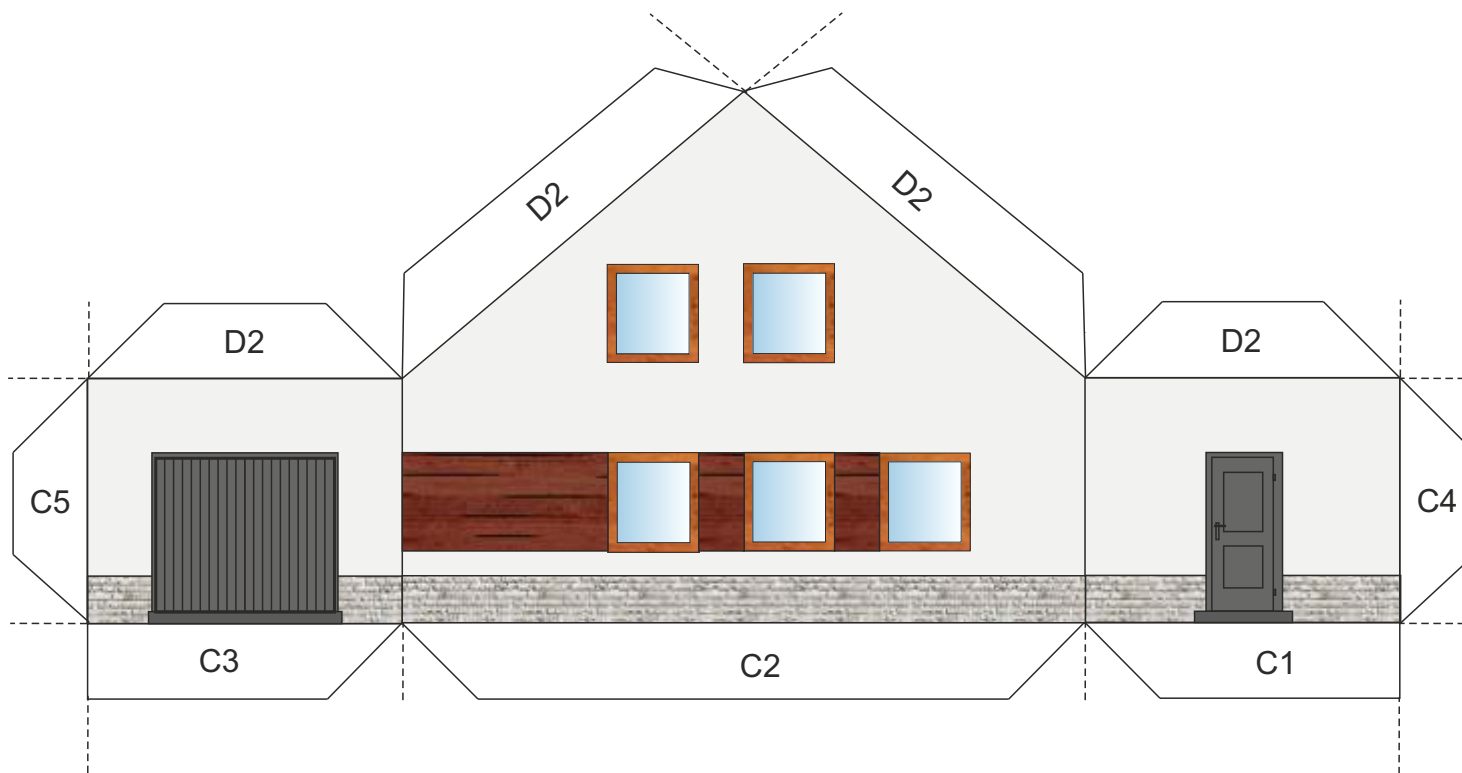
ELEWACJA A



ELEWACJA B

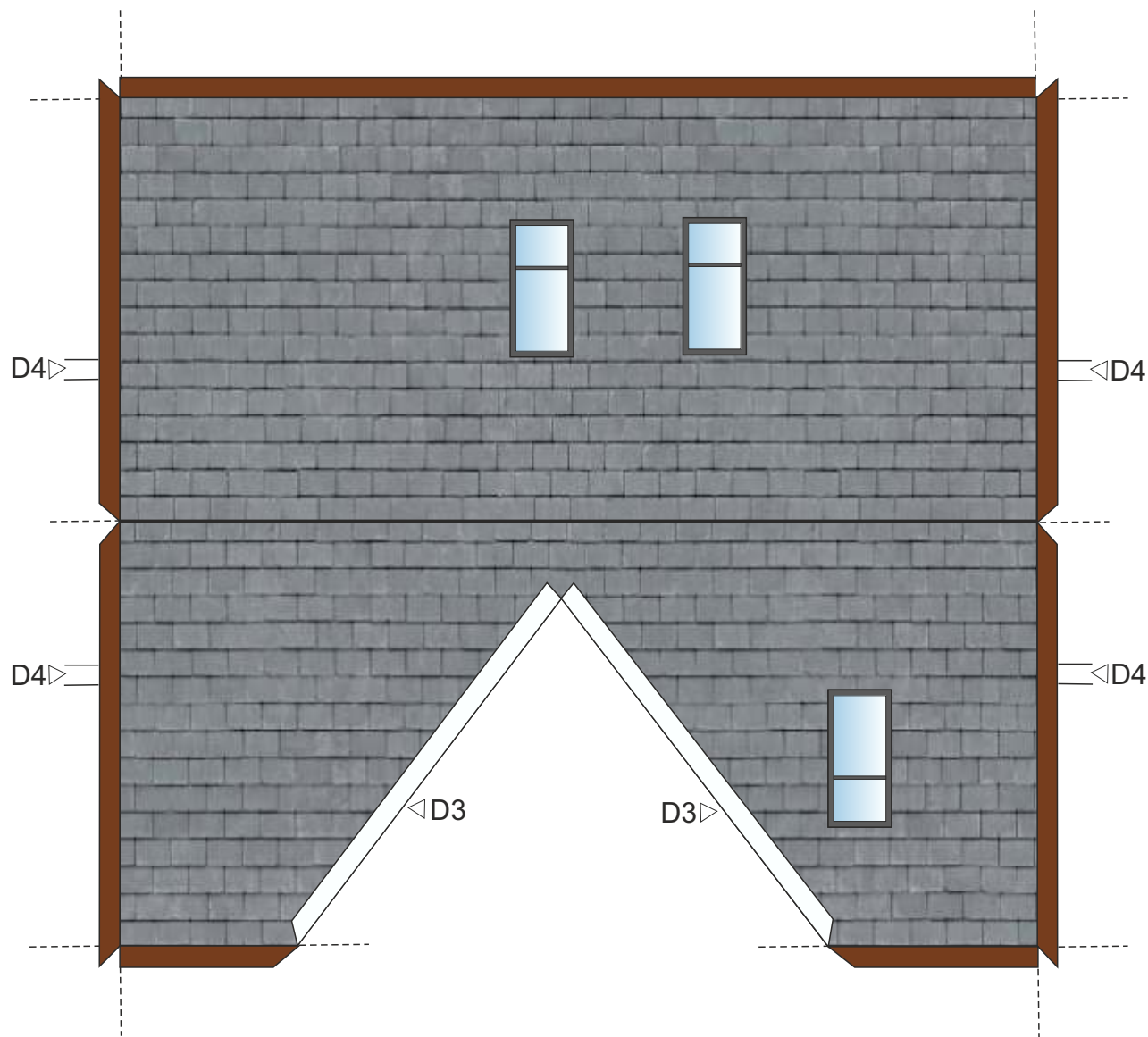


ELEWACJA C

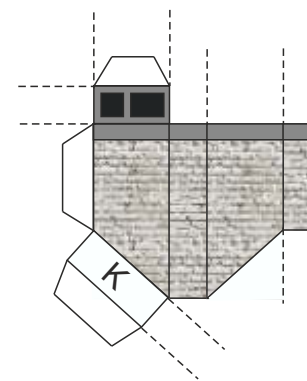




# DACH D1

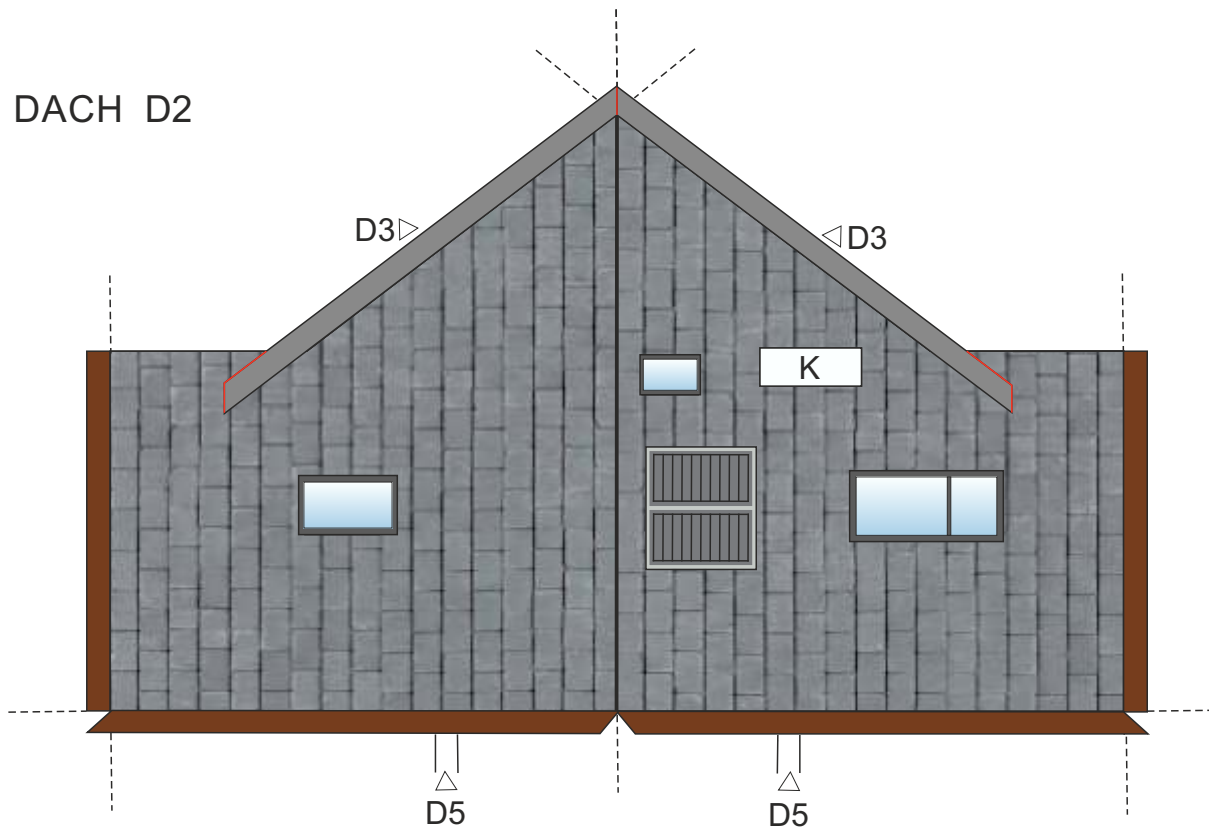


# KOMIN

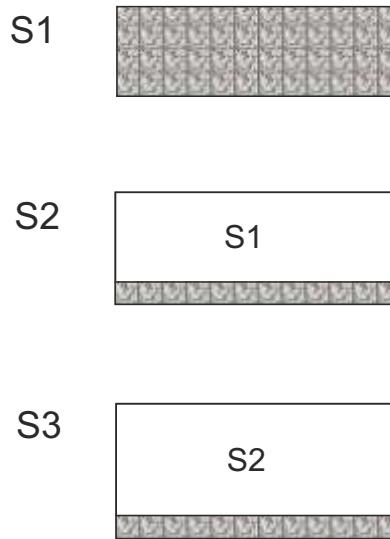


# ELEMENTY WIĘŻBY DACHOWEJ





SCHODY  
WEJŚCIOWE



TARAS

