






**32-400 MYŚLENICE
UL. DASZYŃSKIEGO 6B**
tel. 12 274 08 22 / 12 272 34 35
kom. 609 512 803 fax 12 274 08 20

Skala 1:100

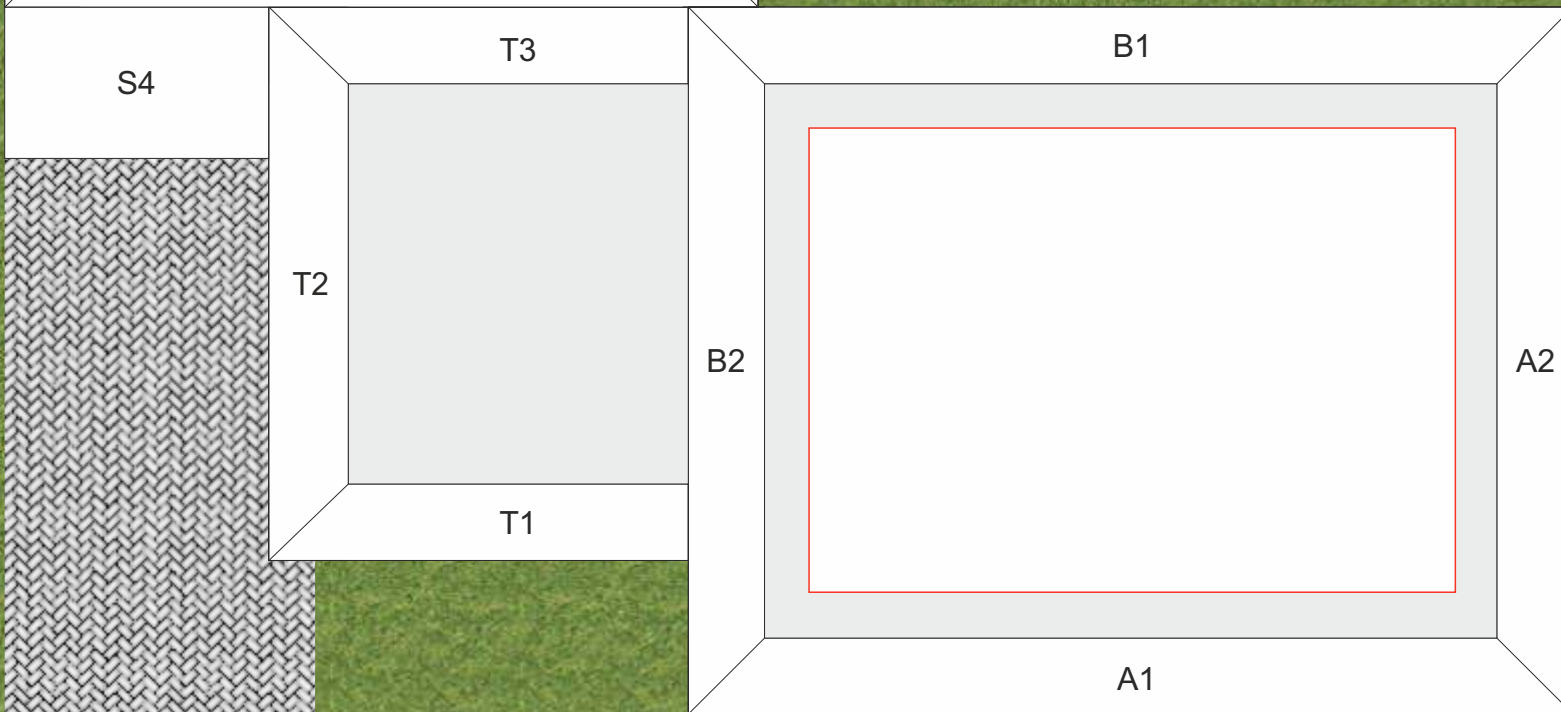
LEGENDA:

-  miejsce cięcia
-  miejsce zgięcia
-  miejsce klejenia

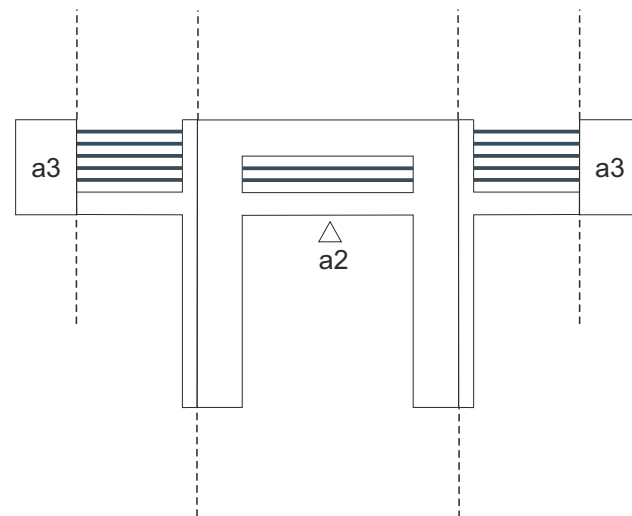
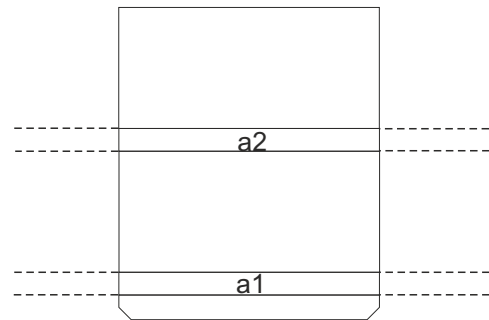
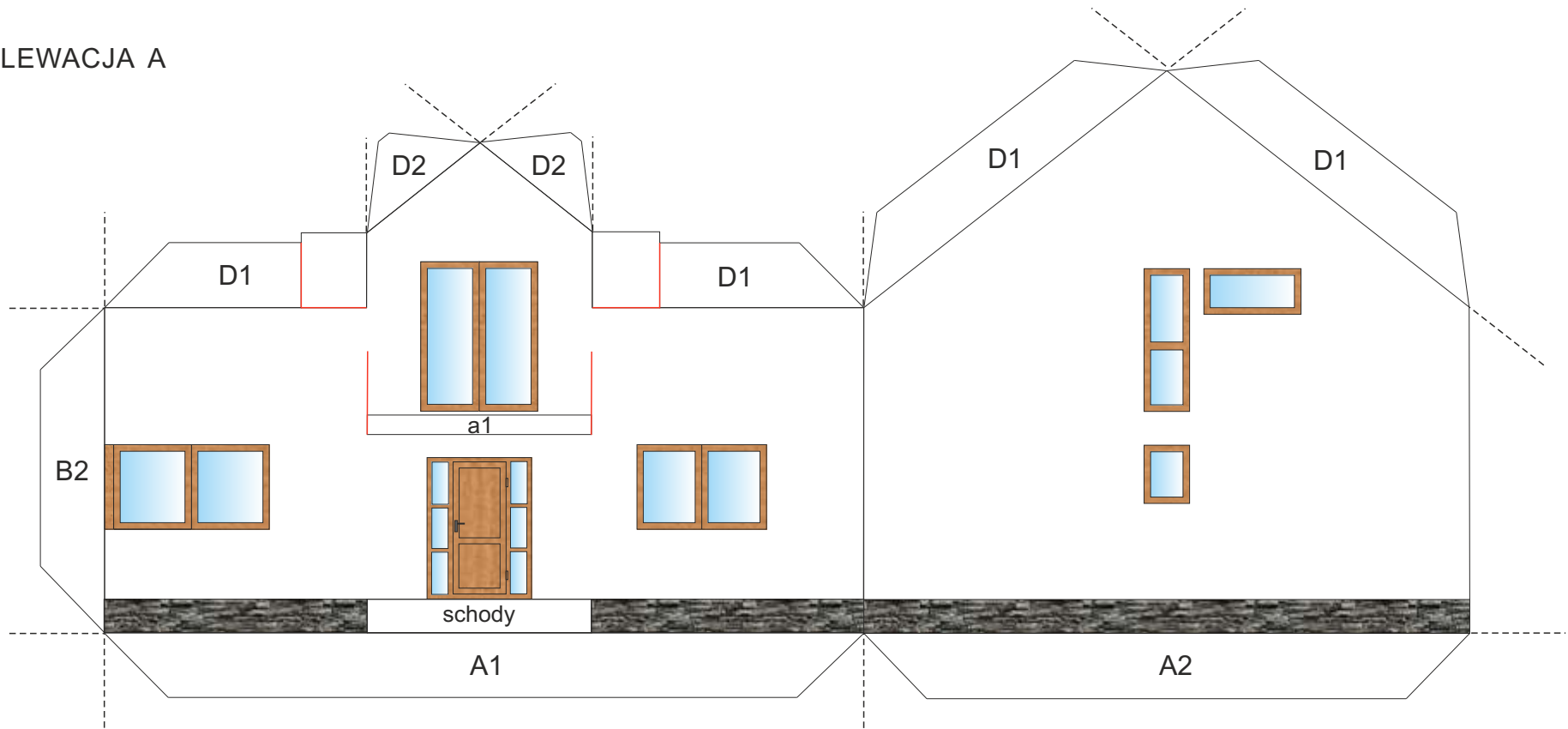
INSTRUKCJA BUDOWY MODELU:

1. Wytnij elementy modelu po zewnętrznych obrysach i w oznaczonych miejscach oraz prostokąt w podstawie modelu.
2. Natnij w oznaczonych miejscach.
3. Zegnij w oznaczonych miejscach (Uwaga! Aby ułatwić zginanie elementów modelu należy przyłożyć linijkę do miejsc zgięcia i przesuwać po nich tępym narzędziem).
4. Naklej elementy elewacji domu na podstawę modelu (A1,A2,B1,B2).
5. Sklej elementy elewacji domu ze sobą (A2,B2).
6. Naklej elementy schodów wejściowych (S1,S2,S3) na grubą teksturę (ok. 2mm), sklej ze sobą (S1, S2), naklej na podstawę modelu (S3) i przyklej do elewacji A1.
7. Sklej elementy balkonu elewacji A (a2), przyklej do elewacji po zewnętrznej stronie (a1) i po wewnętrznej stronie (a3), umieszczając wcześniej odpowiednie elementy w nacięciach na elewacji.
8. Sklej tarasy, naklej na podstawę modelu (T1,T2,T3,T4,T5,T6,T7) i przyklej do elewacji B2.
9. Naklej element schodów tarasowych (S4) na grubą teksturę (ok. 2mm) i naklej na podstawę modelu (S4).
10. Sklej elementy balkonu elewacji B (b2), przyklej do elewacji po zewnętrznej stronie (b1) i po wewnętrznej stronie (b3), umieszczając wcześniej odpowiednie elementy w nacięciach na elewacji.
11. Przyklej dach (D1).
12. Przyklej jaskółkę (D2).
13. Sklej kominy i przyklej do dachu (K1, K2).

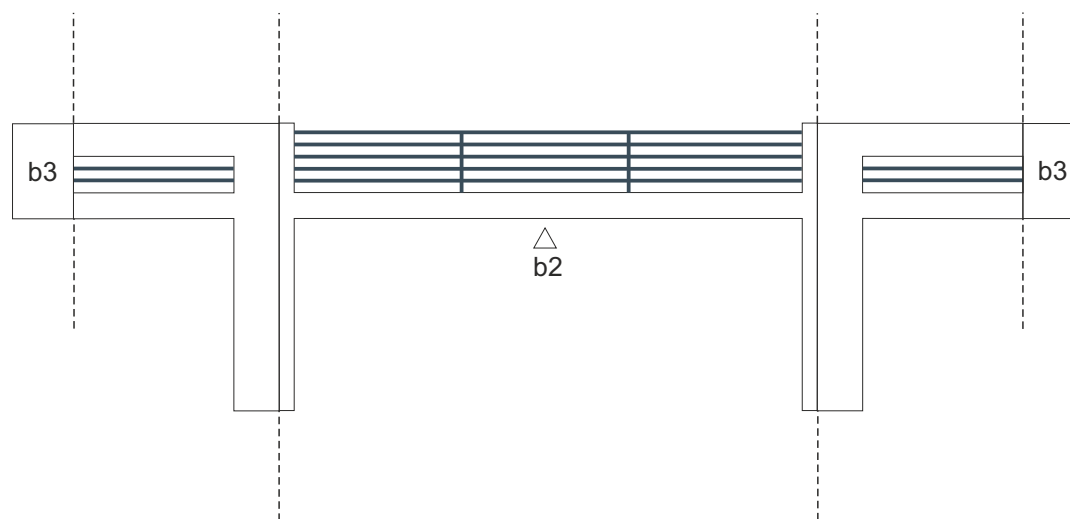
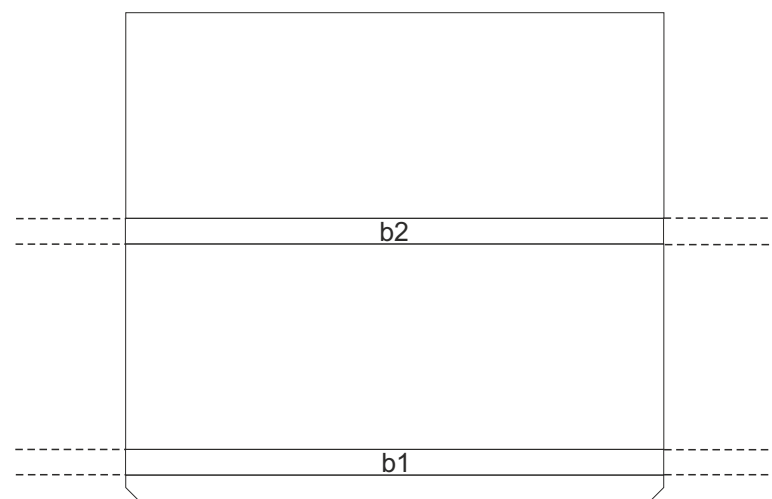
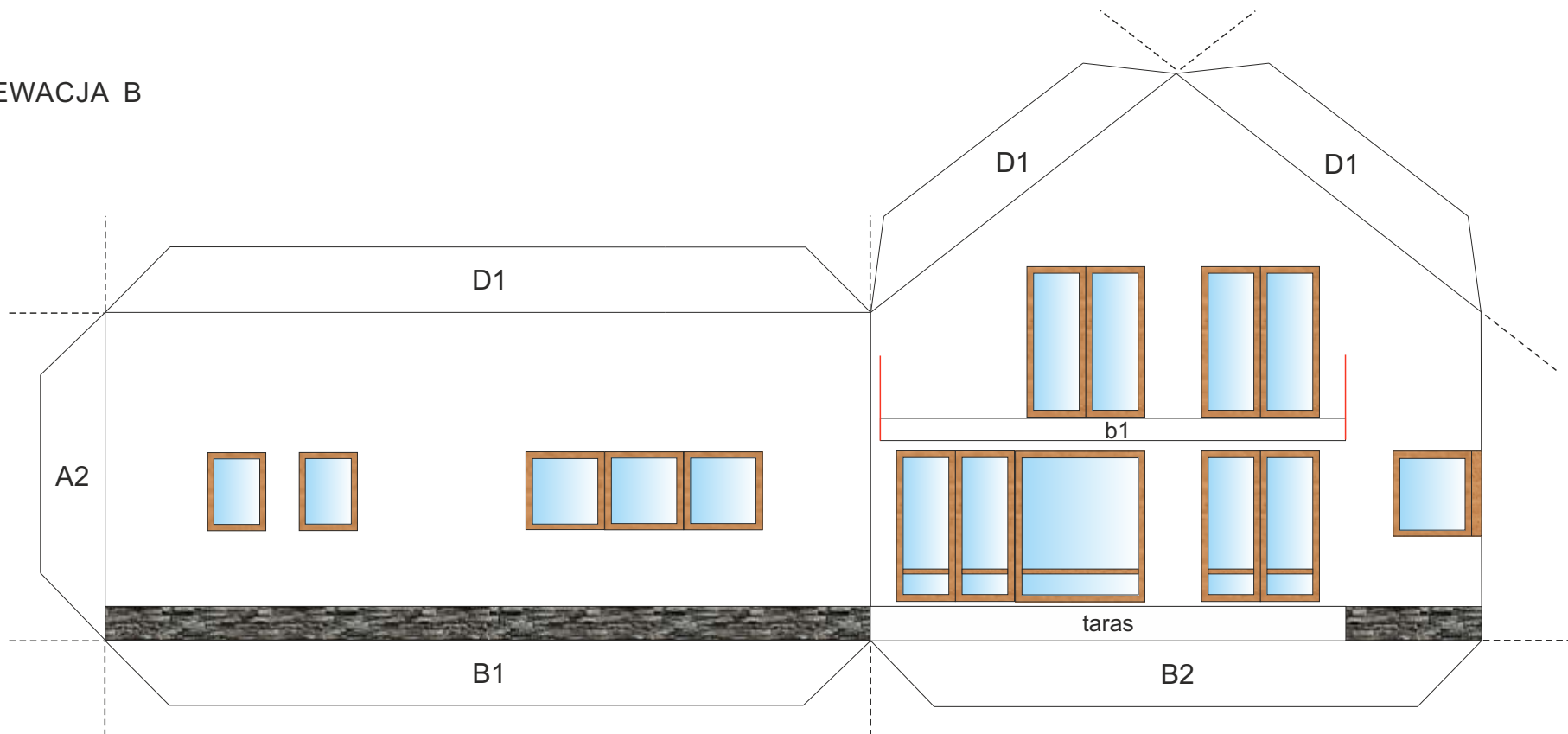
www.dom-projekt.pl
dom-projekt@dom-projekt.pl



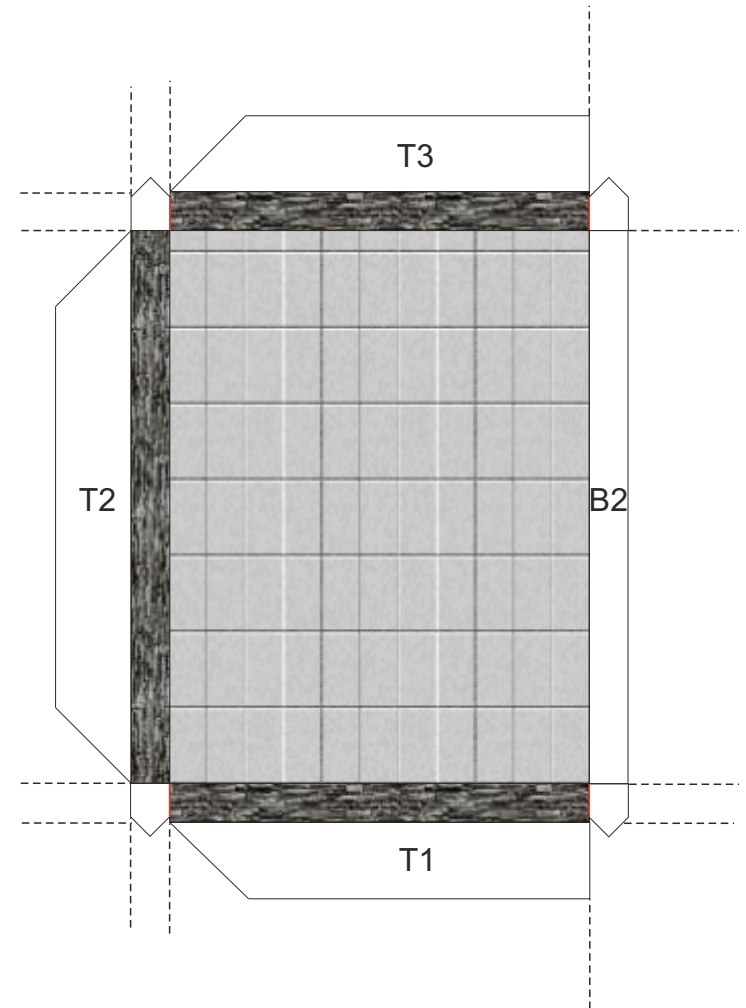
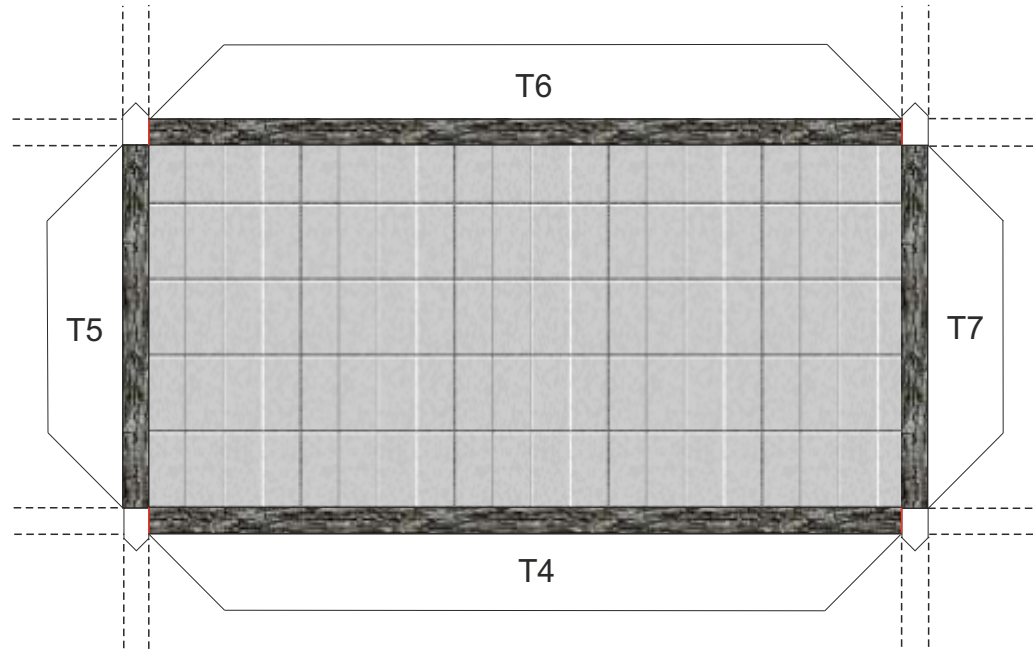
ELEWACJA A



ELEWACJA B



TARASY



SCHODY

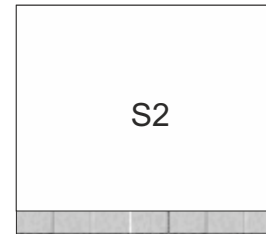
S1



S2



S3



S4



