






**32-400 MYŚLENICE
UL. DASZYŃSKIEGO 6B**
tel. 12 274 08 22 / 12 272 34 35
kom. 609 512 803 fax 12 274 08 20

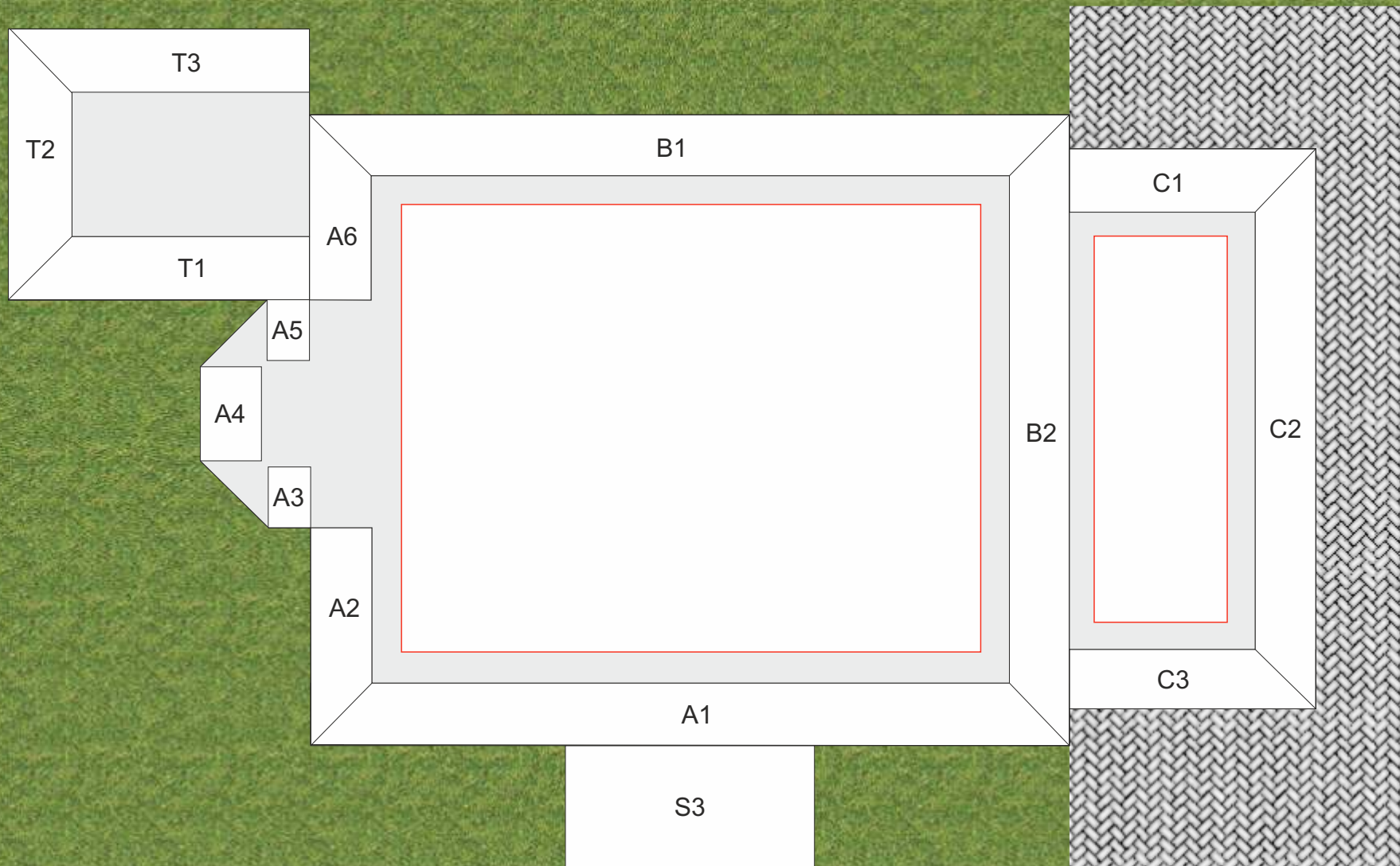
Skala 1:100

LEGENDA:

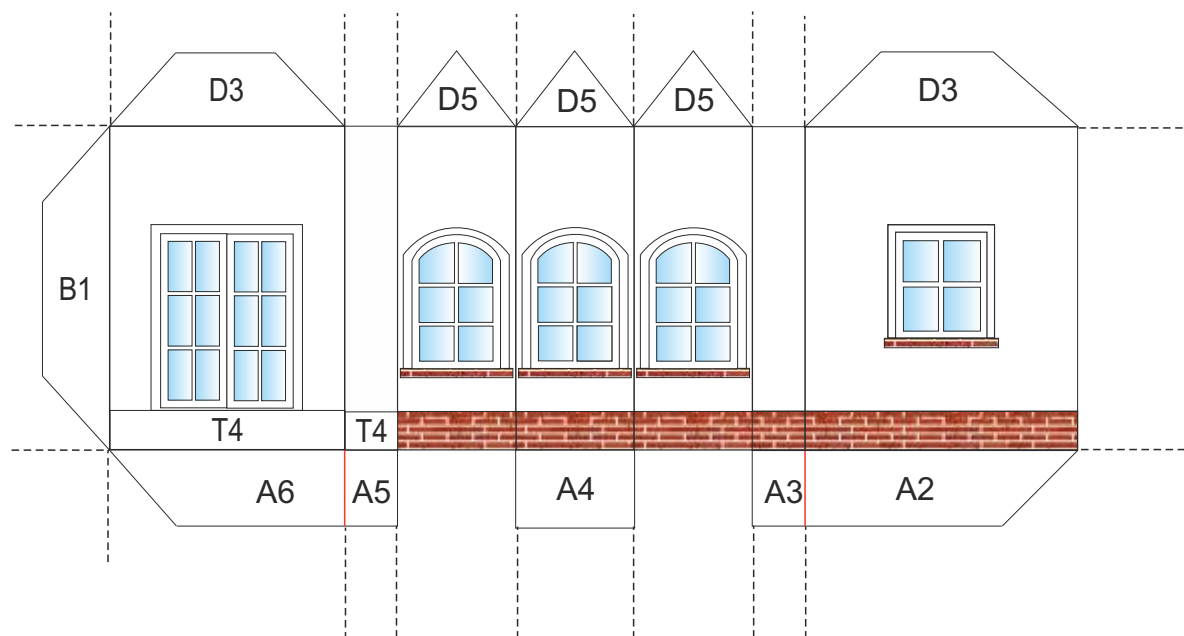
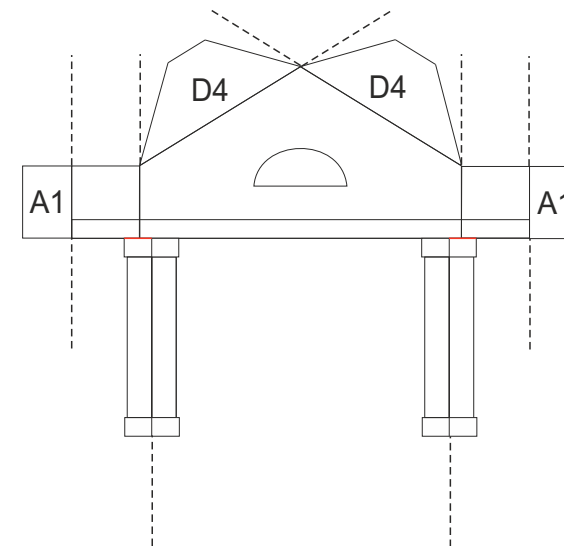
-  miejsce cięcia
-  miejsce zgięcia
-  miejsce klejenia

INSTRUKCJA BUDOWY MODELU:

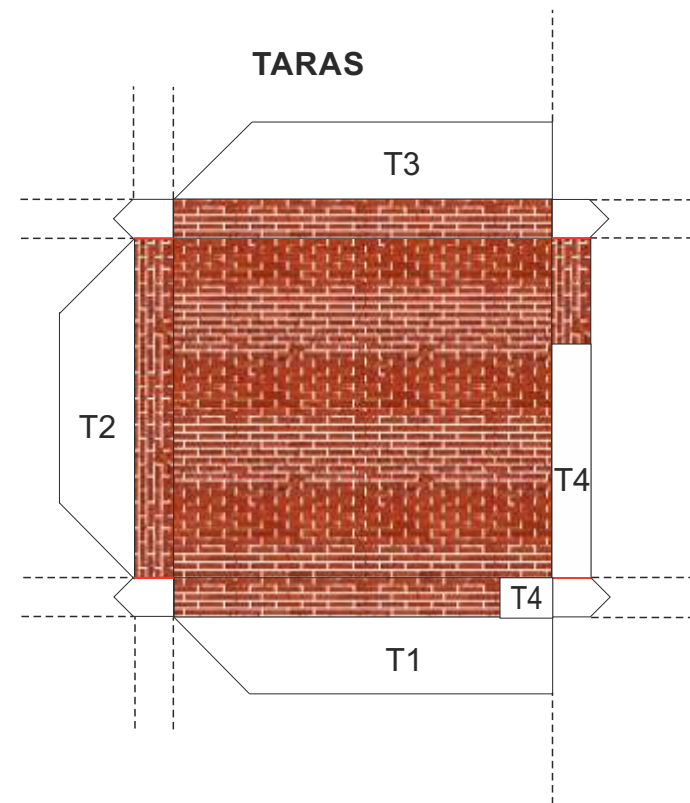
1. Wytnij elementy modelu po zewnętrznych obrysach i w oznaczonych miejscach oraz prostokąty w podstawie modelu.
2. Natnij w oznaczonych miejscach.
3. Zegnij w oznaczonych miejscach (Uwaga! Aby ułatwić zginanie elementów modelu należy przyłożyć linijkę do miejsc zgięcia i przesunąć po nich tępym narzędziem).
4. Naklej elementy elewacji domu na podstawę modelu (A1,A2,A3,A4,A5,A6, B1,B2,C1,C2,C3).
5. Sklej elementy elewacji domu ze sobą (B1,B2,C1,C3).
6. Przyklej element elewacji A po wewnętrznej stronie (A2), umieszczając wcześniej odpowiednio jego części w nacięciach na elewacji.
7. Naklej elementy schodów na grubą teksturę (ok. 2mm), sklej ze sobą (S1,S2), naklej na podstawę modelu (S3) i przyklej do elewacji A (S4).
8. Sklej taras, naklej na podstawę modelu (T1,T2,T3) i przyklej do elewacji (T4).
9. Sklej 7 elementów dachu ze sobą, następnie przyklej dach do elewacji (D1,D2, D3,D4,D5,D6,D7).
10. Sklej kominy i przyklej do dachu (K1, K2).



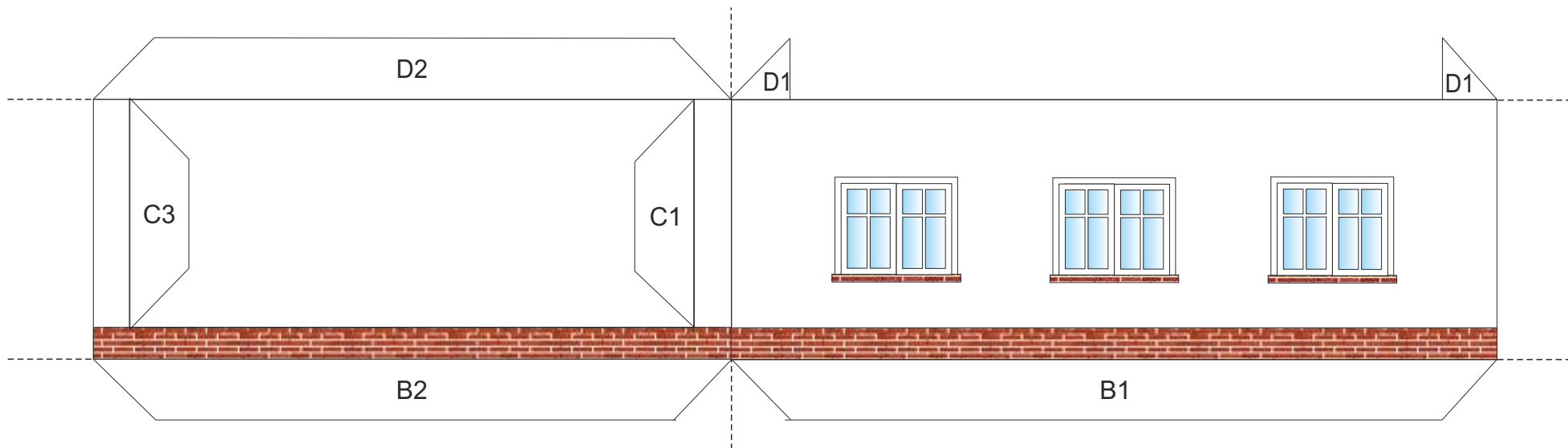
ELEWACJA A



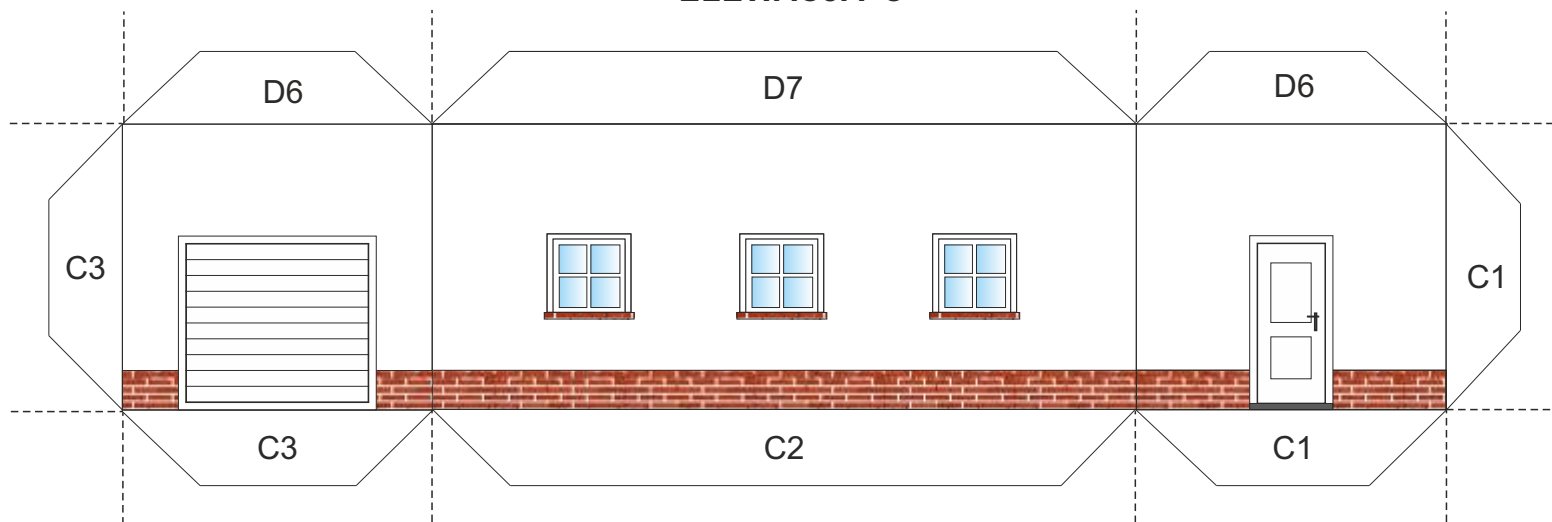
TARAS



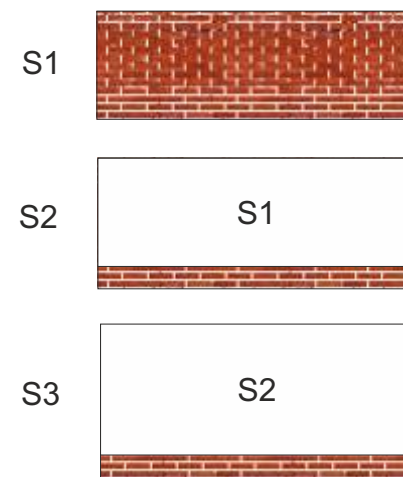
ELEWACJA B



ELEWACJA C



SCHODY WEJŚCIOWE



DACH

DACH 1

DACH 3

DACH 2

D1

D1

D1

K2

D5

D5

D6

D6

D3

D3

DACH 5

D1

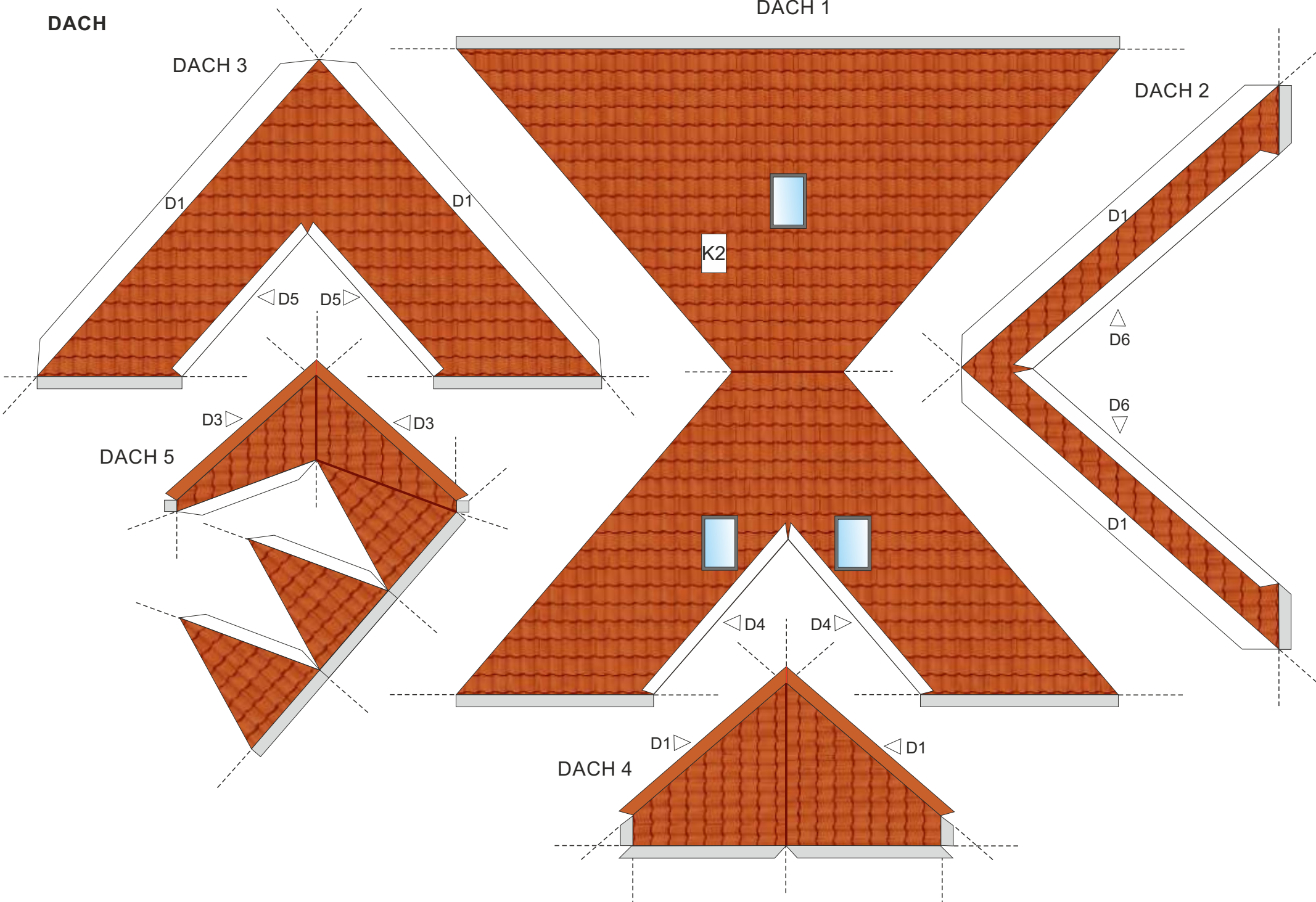
D4

D4

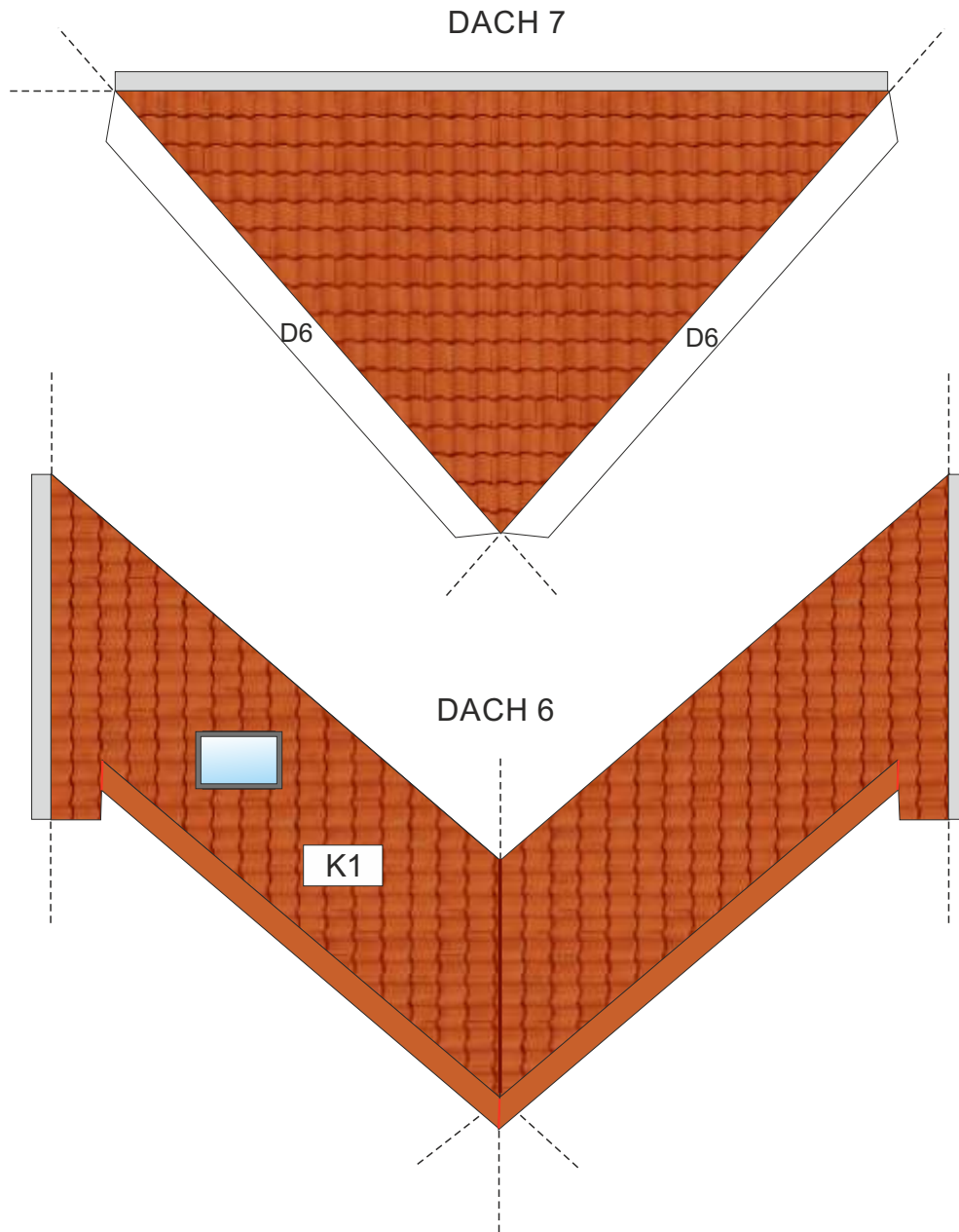
DACH 4

D1

D1



DACH



KOMINY

