






32-400 MYŚLENICE
UL. DASZYŃSKIEGO 6B
tel. 12 274 08 22 / 12 272 34 35
kom. 609 512 803 fax 12 274 08 20

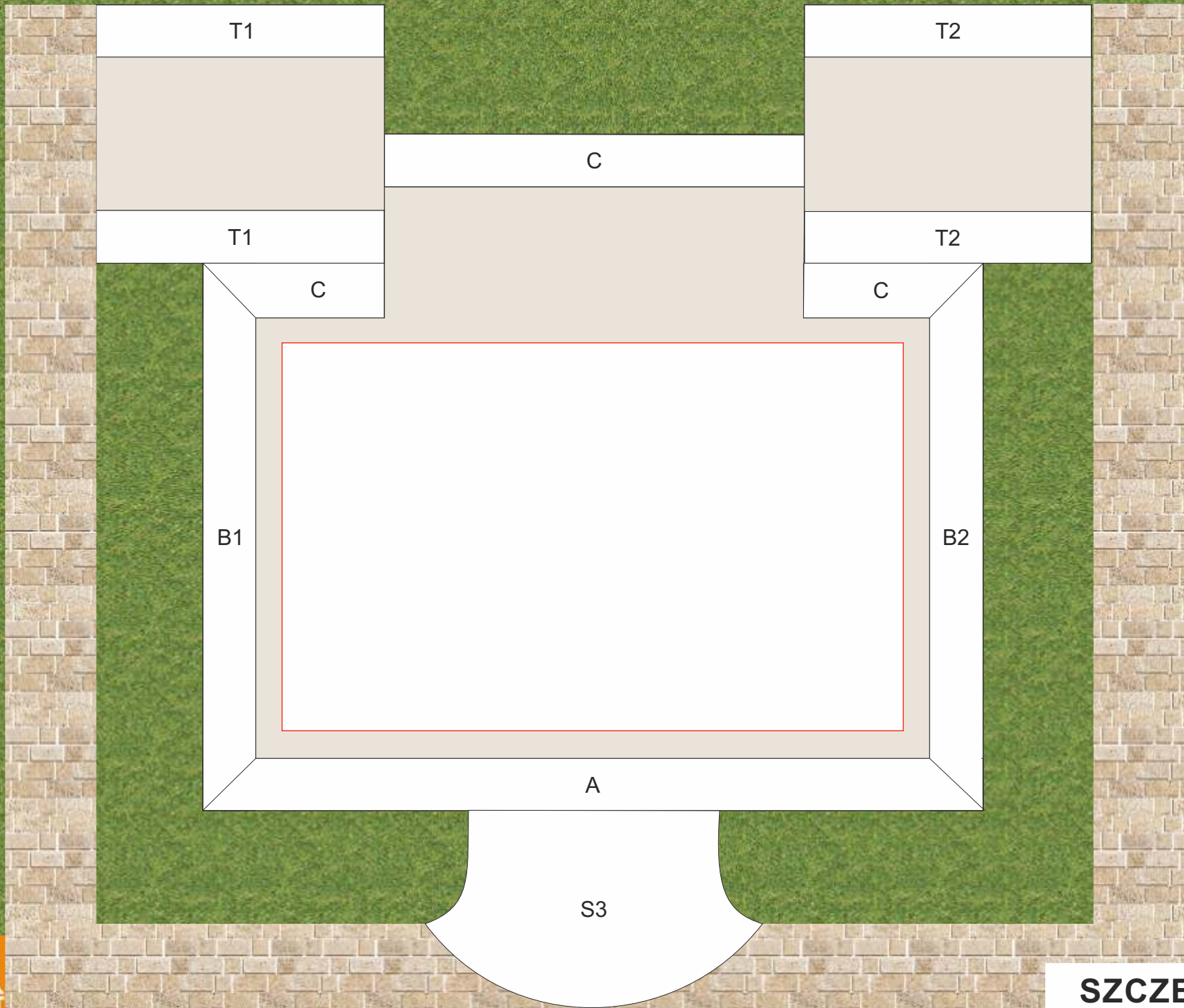
Skala 1:100

LEGENDA:

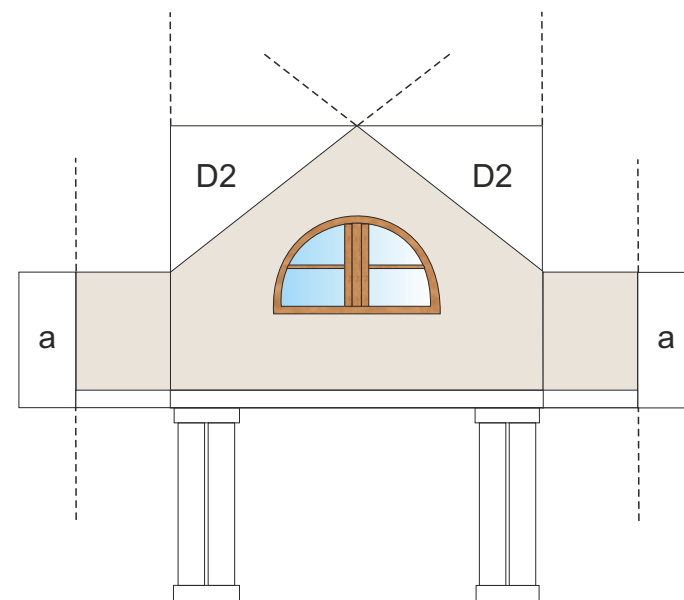
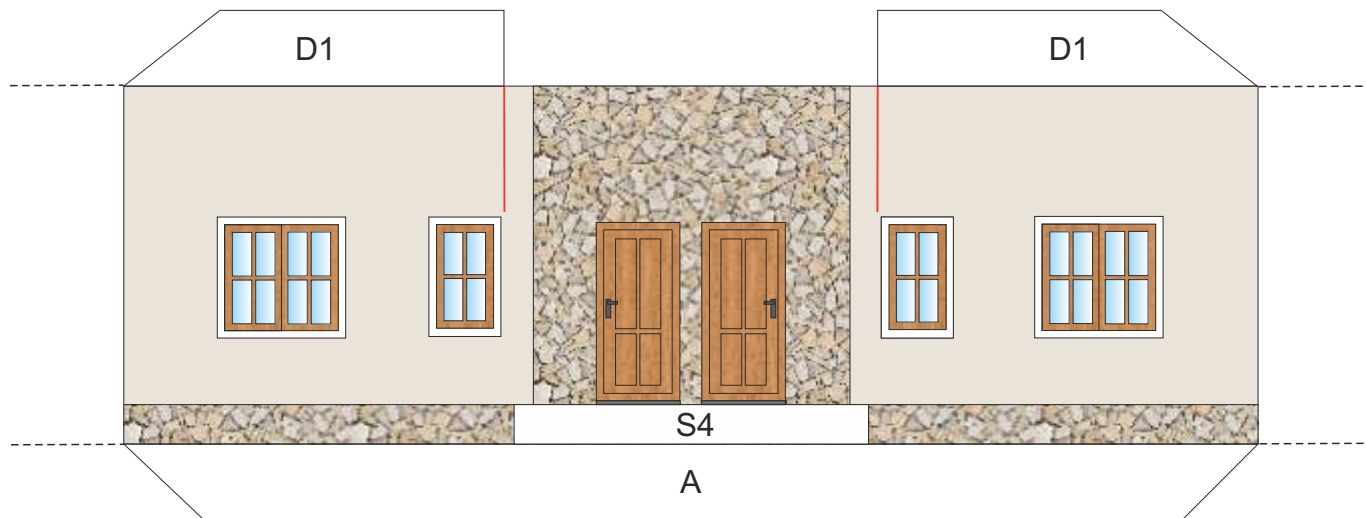
-  miejsce cięcia
-  miejsce zgięcia
-  miejsce klejenia

INSTRUKCJA BUDOWY MODELU:

- Wytnij elementy modelu po zewnętrznych obrysach i w oznaczonych miejscach oraz prostokąt w podstawie modelu.
- Natnij w oznaczonych miejscach.
- Zegnij w oznaczonych miejscach (Uwaga! Aby ułatwić zginanie elementów modelu należy przyłożyć linijkę do miejsc zgięcia i przesunąć po nich tępym narzędziem).
- Naklej elementy elewacji domu na podstawę modelu (A,B1,B2,C).
- Sklej elementy elewacji domu ze sobą (A,C).
- Naklej elementy schodów na grubą teksturę (ok. 2mm), sklej ze sobą (S1,S2), naklej na podstawę modelu (S3) i przyklej do elewacji A (S4).
- Przyklej element wejścia po wewnętrznej stronie elewacji A (a), umieszczając wcześniej odpowiednio jego części w nacięciach na elewacji.
- Przyklej element elewacji C po wewnętrznej stronie tej elewacji w odpowiednich miejscach (c1,c2).
- Sklej tarasy, naklej na podstawę modelu (T1, T2) i przyklej do elewacji C.
- Sklej 7 elementów dachu ze sobą, następnie przyklej dach do elewacji.
- Sklej kominy i przyklej do dachu (K1,K2,K3,K4).



ELEWACJA A



S1



SCHODY

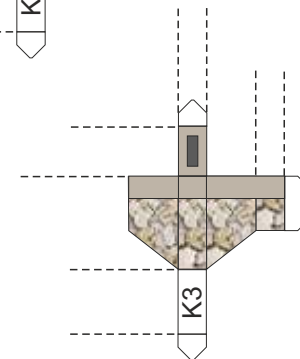
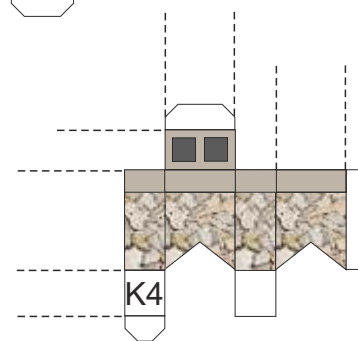
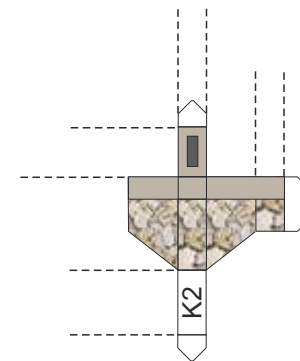
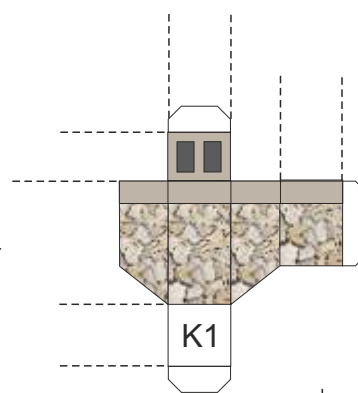
S2



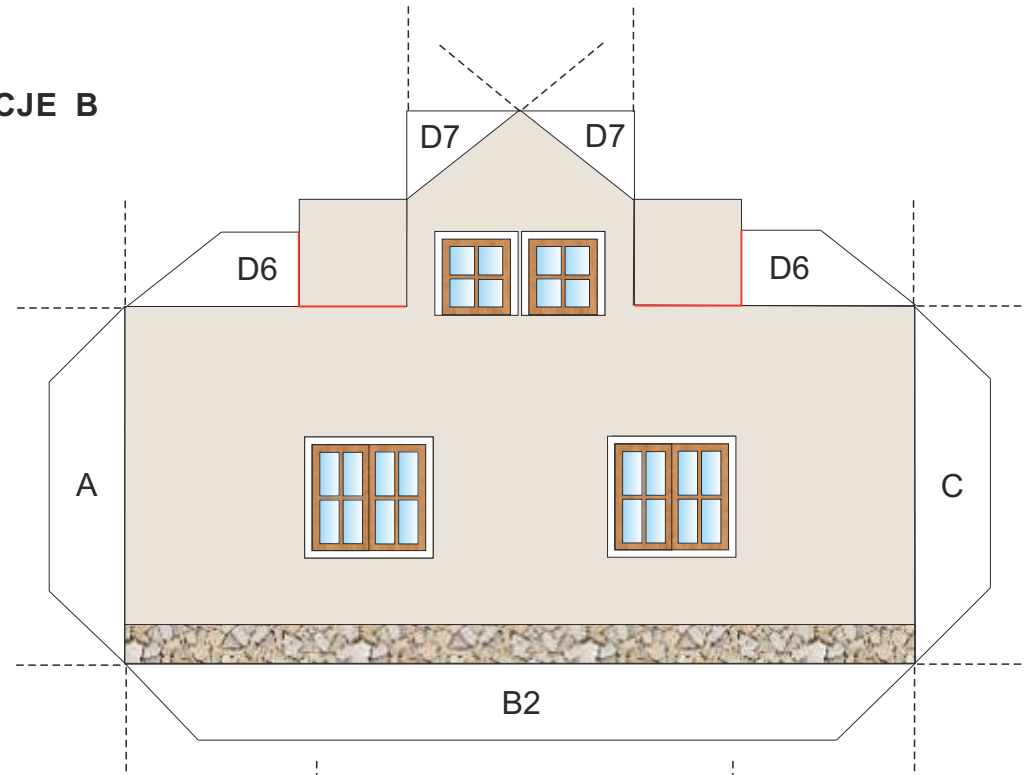
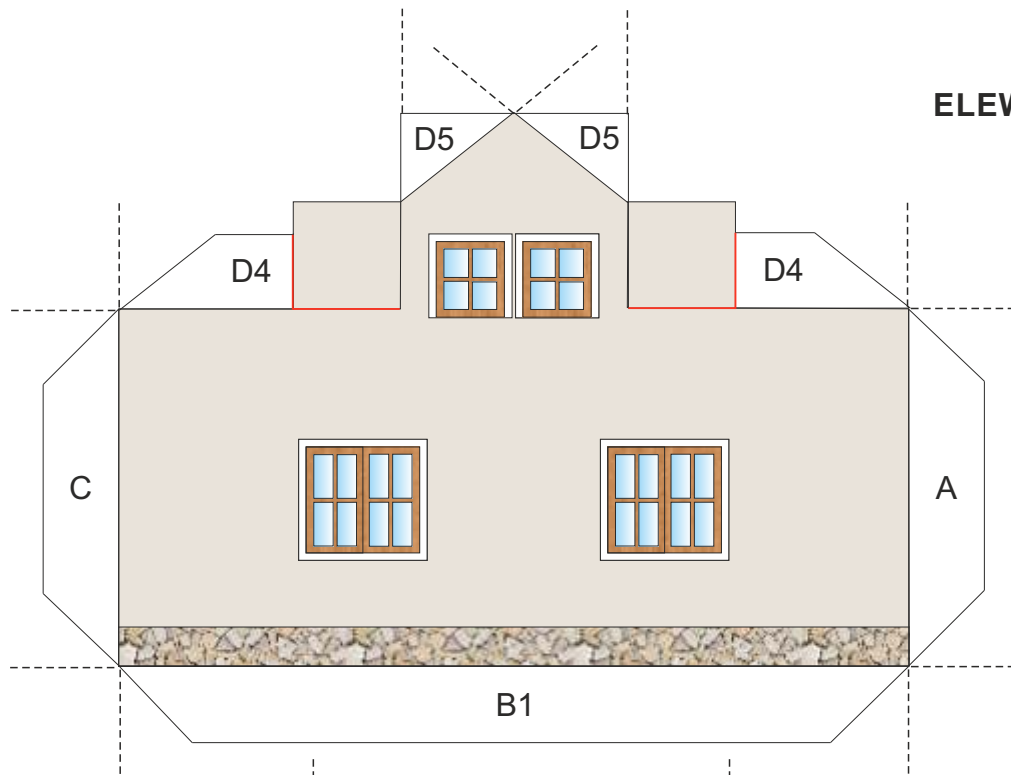
S3



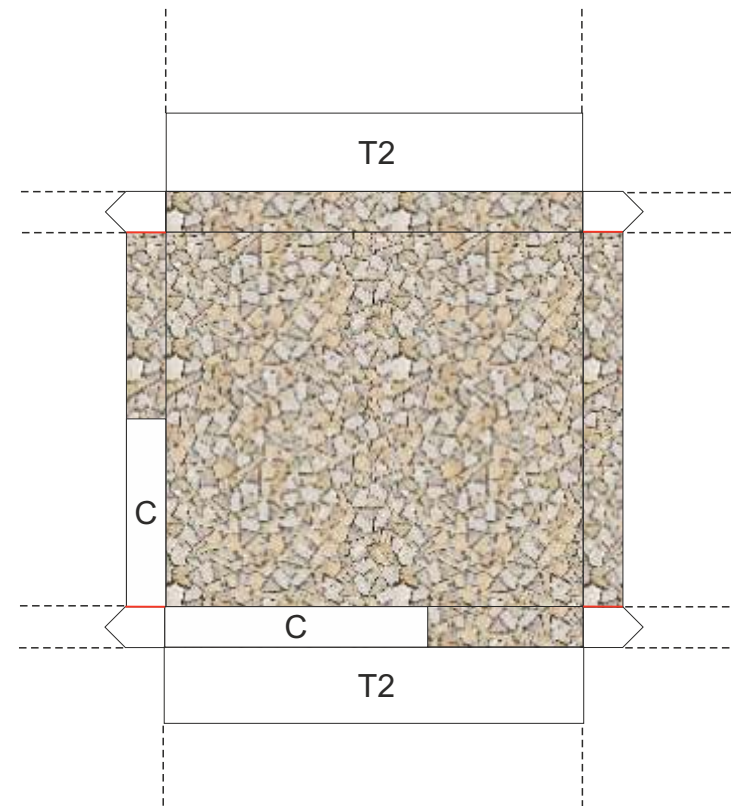
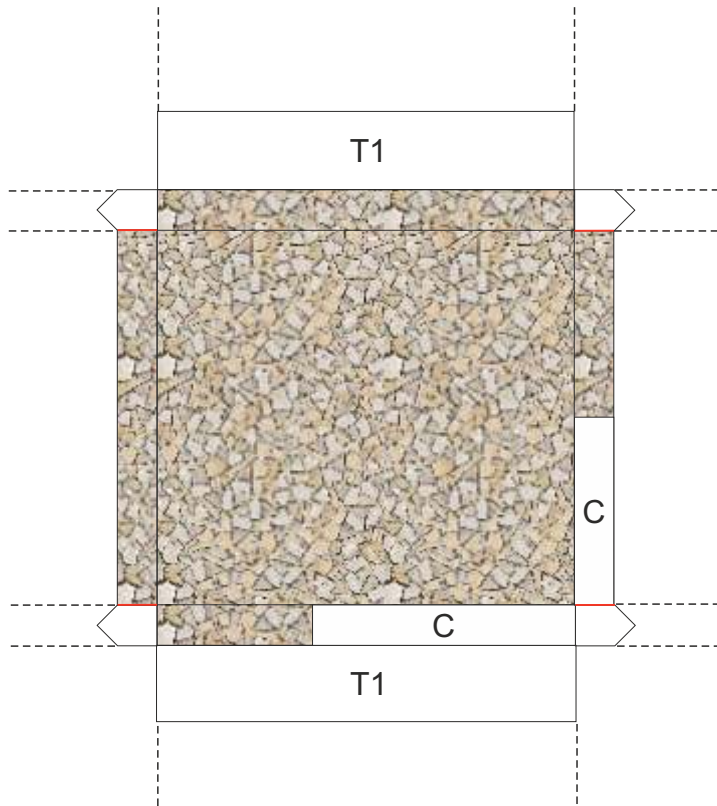
KOMINY



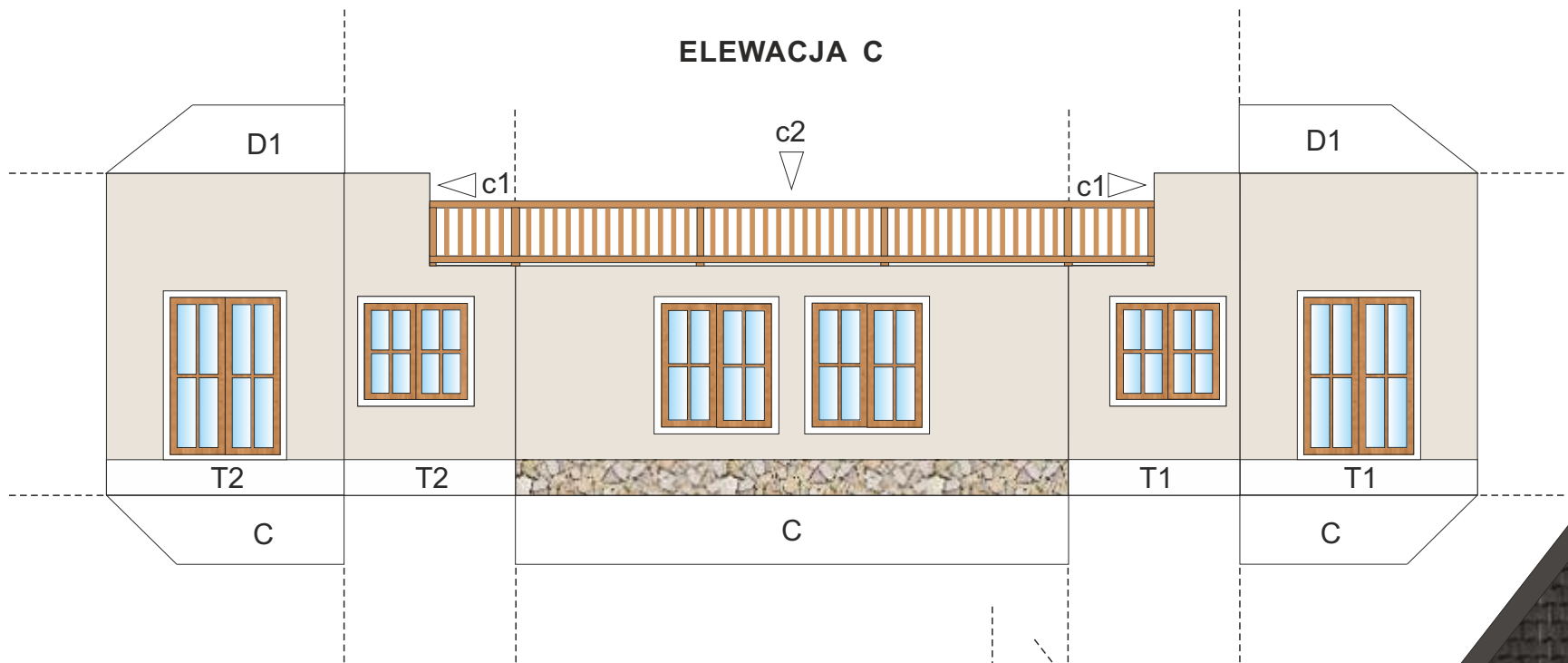
ELEWACJE B



TARAS



ELEWACJA C



DACH

